

Chitară Vol.2

+ Cor Mixt + Pian

Acest al doilea volum pentru chitară are doar două variante de instrumente:
”Chitară +Cor Mixt+Pian” și ”Pian începători”

Sunt folosite în total 9 acorduri, dintre care 6 Majore și 3 minore.

Majore=Do, Re, Mi, Fa, Sol, La și minore=re, mi, la.

Întotdeauna cele cu literă mare sunt majore și cele cu literă mică sunt minore.

Pentru a evita Gamele cu acorduri dificile, va fi folosit capodastrul. Atunci când acesta este necesar, se poate vedea undeva în partea de sus, care sunt variantele recomandate.

Variantele tăiate cu o linie arată că sunt prea joase pentru a fi folosite.

Variantele subliniate arată că aceea este înălțimea folosită în partitura pentru cor.

Variantele cu asterisc arată că aceea este o înălțime recomandată pentru voce solo.

Capodastrul poate fi folosit orșicând se dorește ca o cântare să fie cântată mai sus, fără a schimba acordurile. Când se cântă solo, acest lucru este mai simplu de realizat, în schimb în grup trebuie ținut cont de toți participanții și văzut dacă fiecare din cei în cauză poate cânta în noua gamă rezultată prin folosirea capodastrului.

Unele cântări au două variante de acorduri. Se poate alege aceea care este mai simplă, sau pentru cei mai avansați se poate cânta uneori primele strofe în prima variantă, și la ultima strofă cea de a doua variantă.

Secvența acordurilor nu este întotdeauna aceeași cu a variantei pentru cor.

Dacă cineva dorește să acompanieze un grup vocal ce cântă pe voci după varianta pentru cor, trebuie să ia în considerare că la unele cântări există diferențe evidente între acordurile din cântarea pentru cor și acordurile pentru chitară. Aceasta se datorează faptului că s-a dorit o simplificare a numărului de acorduri folosite și mai ales a schimbării lor foarte dese. La cele mai multe dintre cântări, diferențele sunt minime, dar la câteva sunt destul de evidente.

Atunci când se dorește ca împreună cu chitara să mai cânte și alte instrumente, poate fi folosită varianta de pian pentru începători, care este întotdeauna în concordanță cu chitara. Trebuie avut însă o mare atenție la Tonalitatea - Gama în care se cântă. O cântare poate fi interpretată în diferite tonalități. Ea va suna identic din punct de vedere al melodiei, dar va fi mai sus, sau mai jos în funcție de tonalitatea (gama) folosită.

O pagină cu explicații asemănătoare se găsește și la sfârșitul primului volum pentru chitară.

CE DRAGĂ MI-ESTE MAMA!

Cpd.0=Re
Cpd.1=Mi b
Cpd.2=Mi
Cpd.3=Fa

Melodie germană

Re La Re La Re

1. Ce dra - gă mi-es - te ma - ma când mă gân-desc la ea!
2. Și-a - tunci când voi fi ma - re și de - păr - tat de ea,
3. O, Doam - ne-as - cul - tă-mi ru - ga și fii cu ma - ma mea,

Sol La Re La Re

Pe bra - țul ei, la piep - tul ei, u - șor mă le - gă - na...
Tot gân - dul meu se va-n - drep - ta me - reu spre ma - ma mea...
În veș - ni - cii să fim ai Tăi, să fim în sla - va Ta!

10

I.C.Nr.13**Domnul e bun****Sol
La**

Do Sol Do Fa Do Do
Re La Re Sol Re Re



1. Dom-nul e bun, Dom-nul e bun, O, cât de bun es-te Dum-ne-zeu!
2. Pe bra-țul Său, pe bra-țul Său, Mă poar-tă-n veci bu-nul Dum-ne-zeu.
3. Cât mai tră-iesc, cât mai tră-iesc, Tot ce-mi do-resc es-te Dum-ne-zeu.
4. Fi - e slă-vit, fi - e slă-vit, Veș - nic slă - vit fi - e Dum-ne-zeu!

Sus:

Cpd.0=Do
Cpd.1=Re b
Cpd.2=Re
Cpd.3=Mi b

Jos:

Cpd.0=Re
Cpd.1=Mi b
Cpd.2=Mi
Cpd.3=Fa

Slavă, slavă!

Sol
Allegretto

Praise Him! Praise Him!

Do **Sol**

1. Sla - vă, sla - vă, sla - vă și cin - ste de - a pu - ruri Se cu -
 2. Sla - vă, sla - vă, sla - vă și cin - ste de - a pu - ruri Ce - lui
 3. Sla - vă, sla - vă, sla - vă și cin - ste de - a pu - ruri, A - cla -

mi **La** **Re** **Sol** **Do**

vi - ne Ce - lui ce ne - a sal - vat! Tre - săl - tați în cân - te - ce
 ce pe Gol - go - ta S - a jert - fit! Cei sal - vați în veci Îi a -
 mați pe - A - cest ma - re - N - vin - gă - tor! Cel ce es - te Re - ge în

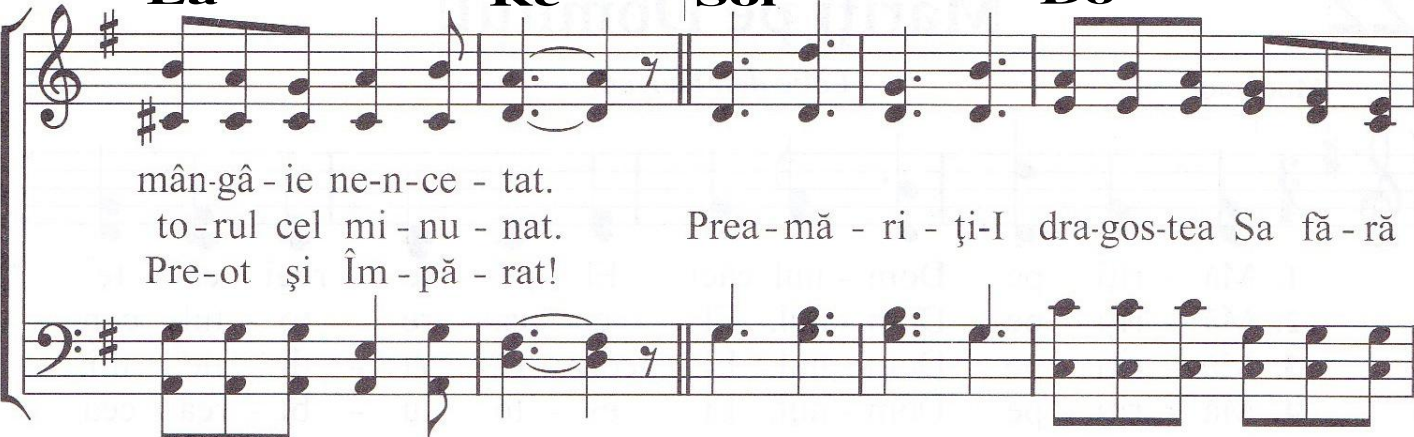
Sol **Do** **Sol**

de bu - cu - ri - e, Lă - u - da - ți - I Nu - me - le mi - nu - nat!
 duc o - sa - na - le, Căci din moar - te Dom - nul i - a mân - tu - it.
 toa - tă zi - di - rea Să dom - neas - că - n i - ni - ma tu - tu - ror!

Re **Sol** **Re Sol** **mi**

Ca un bun păș - tor pe toți ai Săi con - du - ce, Cu to - ia - gu - I
 Tari în a - de - văr, mer - gem cân - tând pe ca - le Cu I - sus, Păs -
 Vezi, pe al - bul nor, glo - ri - a Lui re - geas - că, El e - al nos - tru

La Re Sol Do



mân-gâ - ie ne-n-ce - tat.
to - rul cel mi - nu - nat. Prea - mă - ri - ți-I dra-gos-tea Sa fă - ră
Pre-ot și Îm - pă - rat!

Sol Do Re Sol



pa - tă, Sla - vă, sla - vă Ce - lui ce ne-a sal - vat!

24

Măriți pe Isus prin cântare!

Cpd.0=Sol
Cpd.1=La b**Sol**
Moderato*Be Glad in the Lord and Rejoice!*

1. Mă - riți pe I - sus prin cân-ta-re, Slă-vi-ți-L cu to - ții în cor,
2. Sun-tem toți zi-diți de-a Sa mâ-nă, Tot El ne-a a - les ca po-por,
3. Cu toți să-I cân-tăm iar și ia-ră, Căci El pen-tru noi su - fe - ri
4. Cân-tați ia-răși cu bu-cu-ri-e, Să tre-mu-re sa-la-n cân-tat
5. O, Doam-ne, pri-meș-te cân-ta-rea, Ce ve-seli noi toți Ți-o 'năl-țăm,

Cân-tați toți iu - bi - rea-I cea ma-re și bra-țul cel sfânt, sal - va - tor!
La a - pa vi - e - ții ne mâ-nă I - sus, bu-nul nos-tru Păs-tor.
Ca, prin as - tă via - ță a - ma-ră, Să tre-cem cu El zi de zi!
Ca lu-mea în-trea - gă să ști-e: I - sus ne-a iu - bit, ne-a sal-vat!
Tu sin-gur, doar Tu ni-ești scă-pa-rea, În Ti - ne de-a-cum noi spe-răm!

Refren **Do** **Sol** **Re** **Sol**
Cân-tați, 'năl - țați, Cân-tați a-cest Nu-me fru-mos!

Do **Sol** **Re** **Sol**
Cân-tați, 'năl - țați, 'Năl-țați Nu-me-le lui Hris-tos!

80

O, Isus, ce dulce Nume!

Sus=Cpd.0=Sol
 Sus=Cpd.1=La b
 Sus=Cpd.2=La
 Jos=Cpd.0=La

Sol
La

Take the Name of Jesus With You!

Andantino

Do
Re

Sol
La



1. O, I - sus, ce dul - ce Nu - me, Li - niș-tind ori - ce du - reri,
2. Deci por-niți cu-I-sus 'na - in - te, Nu vă te-meți de ni-mic!
3. O, I - sus, cu-vânt scump no - uă, Cât ne faci de fe - ri-ciți!
4. Deci cân-tați lui-I-sus în - tru - na, Dați de ves-te ori - și - cui

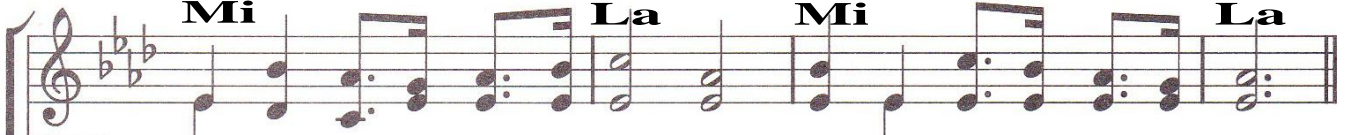


Re
Mi

Sol
La

Re
Mi

Sol
La



Ne dă pa-ce, bu - cu - ri - e, Ce - lor slabi le dă pu - teri!
 Bi - ru - i - veți tot - dea - u - na, Cu El, ori - ce i - na - mic.
 Pa - cea Ta gus - tăm de - a - cu - ma, Știind că sun - tem mân - tu - iți.
 Bu - cu - ri - a că El vi - ne, Ca să-Și ia cu El pe - ai Lui.



Refren

Do
Re

Sol
La

Re
Mi



Dul-ce e, mân-gâ-ios, Nu-me - le I - sus Hris - tos!
 (Dul-ce e, mân-gâ - ios,)



Sol
La

Do
Re

Sol
La

Re
Mi

Sol
La



Dul-ce e, mân-gâ - ios, Nu-me - le I - sus Hris - tos!
 (Dul-ce e, dul - ce mân-gâ - ios,)



Primele doua strofe pot fi cantate in varianta de sus si strofa a treia in varianta de jos

I.C.85

Isus, ca Fiu de Dumnezeu

Sus=Cpd.3=Fa
Jos=Cpd.0=Sol

**Re
Sol**
Andantino

Es lebe Gott allein in mir

Sol Do La Re Re Sol

1. I - sus, ca Fiu de Dum - ne - zeu, Pur - tân - du - mi cru - cea grea,
2. Spre - a nu ră - mâ - ne - a - șa cum sunt, O um - bră pe pă - mânt,
3. De - și e - ram un răz - vră - tit, Sunt azi în - vin - gă - tor,

Pă - ca - tul din a - dâ - nul meu Îl poa - te vin - de - ca.
El, pa - șii mei pur - tați de vânt, I - a uns cu Spi - rit Sfânt.
Pe mi - ne Ce - rul m - a iu - bit Și m - a um - plut de dor.

La Re Re Sol La Re Re Sol La Re

De - a lung de drum, în ceas du - rut, A - proa - pe când Îl chem,
El pu - ne har în lu - tul meu, El schim - bă via - ța mea
I - sus, Păs - to - rul meu cel bun, I - sus, co - moa - ra mea,

Re Sol Sol Do La Re Re Sol

Prin Du - hul Sfânt îmi es - te scut, De moar - te nu mă tem.
Și zil - nic toar - nă Du - hul Său Să - mi um - ple i - ni - ma.
E tot ce as - tăzi pot să spun Și al - ții pot ve - dea.

V1=Cpd.0=Sol
Cpd.1=La b
V2=Cpd.2=La

Sfânt izvor ceresc

234

Leaning on the Everlasting Arms

Sol
Moderato

la**Sol****mi**

1. Sfânt iz - vor ce - resc ne - n - ce - tat gă - sesc, Stând pe bra - țe - le iu -
2. Nu plâng, nu sus - pin, chiar a - șa stră - in, Stând pe bra - țe - le iu -
3. N - am de ce fu - gi, cât de greu mi - ar fi, Stând pe bra - țe - le iu -

Sol Re Sol**la****Sol**

bi - rii Lui; Sfân - tă pa - cea Sa um - ple i - ni - ma, Stând pe
bi - rii Lui; Dru - mul meu spi - nos e a - șa fru - mos, Stând pe
bi - rii Lui; E a - proa - pe El, nu mă tem de - fel, Stând pe

mi**Re****Sol** *Refren***Do****Sol**

bra - țe - le iu - bi - rii Lui.
bra - țe - le iu - bi - rii Lui! Ce iu - bi - re! El poar - tă gri - ja
bra - țe - le iu - bi - rii Lui.

Re Sol**Do****Sol mi****Re Sol**

ori - și - cui. Fe - ri - ci - re, stând pe bra - țe - le iu - bi - rii Lui!

V1=Cpd.0=Sol
V2=Cpd.2=La

Voi, servi, degrabă-acum ieșiți!

Sol

Hark! 'Tis the Shepherd's Voice I Hear

Moderato

Re

Sol

1. Voi, servi, de-gra-bă-a-cum ie-șiți, La nun - ta lui I - sus, pof-tiți
2. Spu-neți și ce - lui o - bo-sit: La Dom-nu-i pa-cea de gă-sit;
3. A - uzi, ră - su - nă vo-cea Lui În mij - lo-cul pus - ti - u-lui!
4. Dar ci - ne-a-u - de pe Păs-tor, Să mear-gă să-I dea a - ju-tor:
5. Ah, din pus-ti - ul ar-ză-tor, Ră - su - nă jal-nic plân-sul lor!

Do

Sol

Re

Sol

Pe-ori-ca - re oas-peți veți gă - si Cu bu-cu - ri - a de-a ve - ni!
Să ști - e cei făr' a - ju-tor: Dom-nul e bu - nul lor Păs-tor!
Ca bun Păs-tor azi chea-mă El Să vi-nă ori - ce mie-lu - șel!
S-a - du - că mie-ii-n loc cu-rat Și să-i fe-reas - că de pă-cat?
Ești tu sa-ma - ri - tean mi-los? Mergi și în-deam-nă-i la Hris-tos!

Refren

Do

Sol

Re

Să-i pof-tiți, să-i zo - riți, Să-i zo - riți pe toți să vi - nă!

Sol

Do

Sol

Re Sol

Să-i pof-tiți, să-i zo - riți, Ca să-mi fi - e ca - sa pli - nă!

442

Iată, grânele-și pleacă spicele!

Cpd.0=Re
Cpd.3=Fa*Far and Near the Fields Are Teeming***Re**
Allegretto**Sol****Re****Mi****La**

1. Ia - tă, grâ-ne-le-și plea - că spi-ce-le, Ga - ta sunt de se - ce-rat!
2. Strân-ge roa-de-le-n zo - rii zi-le-lor, La a-mia-ză nu-n-ce-ta,
3. Dom-nul pu-ne pe toți să se-ce-re, Mergi și tu în la - nul Său!

Re**Sol****Re****La****Re**

Vi - no re-pe-de, cât mai re-pe-de, Vre-me nu-i de aș - tep-tat!
Dom-nul cli-pe-lor, ro - dul mâi-ni-lor Îl va bi - ne - cu - vân-ta!
Și po-ve-ri-le fi - vor cân-te-ce Când a - duni cu Dum-ne-zeu.

*Refren***La****Re****Sol****La**

Doam-ne, Te ru - găm, tri - mi - te Bra - țe tari în la-nul bo-gat,

Re**Sol****Re****La****Re**

Ca să se-ce-re azi, cu dra-gos-te, Ro - dul sân - ge - lui văr-sat!

Te-aleg mereu

Cpd.0=Sol

Cpd.1=La b

Cpd.2=La

Sol

Re

1. I - su - se, din-tre toți te'a-leg me - reu, În ori - ce zi și'n ori - ce
2. I - su - se'a-leg de-plin că - ra - rea Ta Din mi - i - le de căi din
3. I - su - se'a-leg Cu-vân-tul Tau cel sfânt, Căci nu - mai el e a - de
4. I - su - se'a-leg iu - bi - rea Ta de jar Din tot ce lu - mea îmi îm-

Do Sol

cli - pă, Căci Tu ești via - ța su - fle-tu - lui meu Și ha - rul
lu - me, Și vreau să merg pe ea, cât m'ar cos - ta. Dă'mi Du - hul
vă - rul, Ce'mi dă lu - mi - nă pli - nă pe pă-mânt Și'a-vânt, să
bi - e, Ca să'mi a - prind al i - ni-mii al - tar, Să ard a -

Re

Sol

Re Sol

mi

la

Sol

Do

ca - re mă ri - di - că. Tău, să mă în - dru-me! Te'a-leg me-reu, Te'a-leg me-reu, I - sus, Mân-
pot a - jun-ge'n ce-ruri. cum și'n veș - ni - ci - e.

Sol

Re

Sol

tu - i - to - rul meu, Te'a-leg me-reu, Te'a-leg me-reu.

Primele strofe pot fi cântate în Cpd.0=Sol și ultima strofă în Cpd.2=La

Sol **Do** **Re**

1. Bu - cu - ri - a iu - bi - rii ne prin - de u - niți, Au ve - nit pes - te
2. La - să'a - fa - ră du - reri, la - să gân - dul cel rău, Ori - ce tea - mă a -
3. Du - pă ani de sus - pin, du - pă lup - tă și chin, Gus - tă ia - răși dul -

Sol **Do**

noi cân - tări, Dom - nul Pă - cii ne fa - ce a - șa fe - ri -
run - că dar, Frân - ge pâi - nea, îm - par - te'o cu fra - te - le
cea - ța Sa, Poar - tă'ți gân - dul spre ca - să, spre no - ul că -

Re **Sol**

ciți, Strân - ge do - ruri și mari de - păr - tări.
tău, Vei ui - ta ast - fel ori - ce a - mar. Ce mi - nu - ne iu -
min Și'a - tunci i - ni - ma îți va cân - ta:

Do **Re** **Sol**

bi - rea di - vi - nă, Ce mi - nu - ne e gla - sul Său blând, Ce mi -

Do **Re** **Sol**

nu - ne când stăm îm - pre - u - nă Sub a - ri - pa Du - hu - lui Sfânt!

Do **Sol**
Re **La**

1. Cu - vânt meș - te - șu - git de'aș ște Și vor - be mii și mii
2. Cre - din - ță mul - ță de'aș a - vea Și da - c'aș proo - ro - ci
3. A - ve - rea toa - ță de aș da Și tru - pul de'aș jert - fi

Do **Sol** **Do**
Re **La** **Re**

6
În via - ță nu mi'ar fo - lo - si Da - că n'aș pu - tea iu - bi.
În via - ță nu mi'ar a - ju - ta Da - că n'aș pu - tea iu - bi.
Pe ni - meni nu ar a - ju - ta Da - că n'aș pu - tea iu - bi.

Sol **Do** **Sol** **Do**
La **Re** **La** **Re**

11
Dra - gos - tea e mi - nu - na - ță, E iz - vor de bu - cu - rii,
Dra - gos - tea

Sol **Do**
La **Re**

16
Ea vi - ne de la Dum - ne - zeu Și nici - când nu va pie - ri!

Primele doua strofe pot fi cantate in varianta de sus si strofa a treia in varianta de jos

Cu Domnul meu

Sus=Cpd.3=Si b
Jos=Cpd.0=Do

Sol Do **Re Sol**

1. Cu Dom-nul meu, Pri - e - ten mi - nu - nat, Prin în - cer - cări nici-
2. El a - re gri - jă chiar de flori pe câmp, Și poar-tă vul - tu -
3. În în - cer - cări, prin a - pă sau prin foc, În groa-pa le - i -
4. Prin va - lea um - bre - lor a - dânci, I - sus Își ca - tă oa - ia

Sol Do **Do Fa**

5. când nu's pă - ră - sit, Căci El ve - ghea - ză ne'n - ce - tat A - su - pra
rul a - tât de sus, Deci si - gur sunt, când griji se strâng, De mi - ne! Și
lor, în tot ce'i greu, Ori - un - de'aș fi, în ori - ce loc, A - su - pra
ca - re'a ră - tă - cit, Și chiar pe căi de ne - pă - truns, Mă va gă -

Sol Do **Re Sol**

9. În Dom - nul meu mă'n - cred ori - un - de'aș
su - fle - tu - lui meu tru - dit.
a - min - teș - te El, I - sus. În Dom - nul meu mă'n - cred ori - un - de'aș
mea ve - ghea - ză Ta - tăl meu.
si Păs - to - rul meu iu - bit.

Sol fi Do **mi la** **Re Sol**

12. Pe'al mă-rii val, pe mun-te vis-co-lit E gri-ja
fi, ori-un-de'aș fi Pe'al mă-rii val, pe mun-te vis-co-lit, prin val și vânt, E gri-ja

Sol Lui Do **Do zi Fa** **Sol Do** **Re Sol** **Sol Do**

15. Lui, e gri-ja Lui de zi cu zi, zi de zi, Ve-ghea-ză Dom-nul, Ta-tăl meu iu-bit!

Primele strofe pot fi cantate in varianta de sus si ultima strofa in varianta de jos

Din dealul Golgotei

Sus=Cpd.3=Fa
 Jos=Cpd.0=Sol
 Jos=Cpd.1=La b

Re Sol **La Re**

1. Din dea - lul Gol - go - tei a iz - vo - râ - t un râu Ce cu - ră -
 2. Ni - mic din lu - mea as - ta nu a re - u - șit Să um - ple
 3. Să vi - nă azi cei în - tris - tați la Gol - go - ta, I - sus o -
 4. De - și e grea că - ra - rea spre Gol - go - ta sus, În ru - gă,

Re Sol

ță pă - ca - tul meu și'al tău, Doar prin Hris - tos pu - tem fi vin - de -
 se - tea su - fle - tu - lui meu, Dar când pe dea - lul Gol - go - tei eu
 fe - ră via - ță tu - tu - ror, Iz - vo - rul dra - gos - tei por - nit din
 pe ge - nunchi o poți ur - ca, Măr - tu - ri - seș - te'ți toa - tă vi - na

La Re **Re Sol**

7
 cați de rău, Prin sân - ge - le văr - sat din tru - pul Său.
 am su - it Iz - vor de via - ță sfân - tă am gă - sit. Vi - no azi la
 cru - cea Sa Va cur - ge'n veș - ni - cii ne - pie - ri - tor...
 Lui I - sus Și nu te de - păr - ta de Gol - go - ta!

La Re **Re Sol**

El cu'a ta du - re - re, Te va iz - bă - vi, și te va mân - tu - i,
 Te va iz - bă - vi și te va mân - tu - i,

La Re **Re Sol**

14
 Gol - go - ta re - var - să mân - gă - ie - re, Când pa - sul tău la cru - ce'l vei o - pri.

Primele strofe pot fi cantate in varianta de sus si ultima strofa in varianta de jos

Do **Sol**
La **Mi**

1. Doar o co - li - bă a - ici îmi a - jun - ge, Ar - gint și a - ur
2. Când vreo is - pi - tă îmi chi - nu - ie gân - dul, Și tot ca Ia - cov
3. Să nu mă cre - deți să - rac și nici sin - gur, Tot do - rul meu e

Do
La

de ce'aș a - du - na? Căci în lo - ca - șul mă - ri - rii di - vi - ne
pe pia - tră a - dorm, Eu știu că'n ce - ruri, din - co - lo de ste - le,
de ce - ruri le - gat! Sunt că - lă - to - rul ce'și ca - u - tă Ța - ra

Sol **Do** **Fa**
Mi **La** **Re**

Nu - mai cu Dom - nul eu voi um - bla!
Voi sta la ma - să lîn - gă'al meu Domn! Eu am lo - ca - șuri a - co - lo'n mă -
Un - de lu - mi - nă e ne'n - ce - tat!

Do **Sol** **Do** **Fa**
La **Mi** **La** **Re**

ri - re, În stră - lu - ci - rea ce n'o pot vi - sa, Când - va a - co - lo,

Do **Sol** **Do**
La **Mi** **La**

voi sfâr - și a - ler - ga - rea Pe străzi de a - ur, în sla - va Sa!

Amandoua variantele sunt in La Major.

Mai bine ar fi in V1-Sus, pentru cei care stiu acordurile: "Do" - "Fa" - "Sol"

Cei care prefera V2-Jos, trebuie sa foloseasca acordurile: "La" - "Re" - "Mi"

Sol Do Re Sol

1. Dom-nul e Păs - to - rul meu cel bun, Nu îmi va lip - si ni - mic de'a-cum,
 2. Sub po - va - ța sfân - tă voi um-bla! Ce vo - ios mă simt pe ca - lea Sa!
 3. Va - lea mor - ții nu mă va'n-gro - zi, Nu mă tem de rău ori - un-de'aș fi,
 4. Toți cei răi pri - vesc fă - r'a - ju - tor El mi'n-tin - de ma-sa'n fa - ța lor,

5 Do Re Sol

El mă va con - du - ce'n verzi pă - șuni, Că - tre ța - ra de mi - nuni!
 Su - fle - tul meu e în - vi - o - rat, Căci I - sus l'a vin - de - cat!
 Sub to - ia - gul și nu - ia - ua Sa Fe - ri - cit eu pot cân - ta!
 Și pa - ha - rul meu e'a - șa de plin Cu Păs - to - rul meu di - vin!

9 la Re Sol

Vreau să cânt în veci iu - bi - rea Sa Ce a - du - ce pa - ce'n via - ța mea,

13 la Re Sol

Gla - sul Său du - ios voi as - cul - ta Că - te zi - le voi a - vea!

Primele strofe pot fi cantate in V1 si ultima strofa in V2

Do
La

Sol
Mi

Do
La

1.E'o mi - nu - ne când soa - re - le'a - pu - ne, Mi - nu - ne din veș - ni - cii,
2.E'o mi - nu - ne și va - ra și iar - na, Și tot ce - rul în - ste - lat,
3.E'o mi - nu - ne în - trea - ga făp - tu - ră, Mi - nu - ne din veș - ni - cii,

Fa
Re

Sol
Mi

Do
La

Dar mai ma - re'i mi - nu - nea din i - ni - mă, E mi - nu - nea că El mă iu - bi!
Dar mai ma - re'i mi - nu - nea din i - ni - mă, E mi - nu - nea că El m'a sal - vat!
Dar mai ma - re'i mi - nu - nea din i - ni - mă, E mi - nu - nea că El va ve - ni!

Sol
Mi

Do
La

Mi - nu - nat e Dom - nul meu, Mai mi - nu - nat e El

Fa
Re

Sol
Mi

Do
La

De - cât ori - ce pe pă - mânt, Mi - nu - nat e Dom - nul sfânt!

Amandoua variantele sunt in La Major.

Mai bine ar fi in V1-Sus, pentru cei care stiu acordurile: "Do" - "Fa" - "Sol"

Cei care prefera V2-Jos, trebuie sa foloseasca acordurile: "La" - "Re" - "Mi"

Eu sunt călător

Cpd.0=Sol

Cpd.1=La b

Cpd.2=La

Sol

1.Știu o ca - le de lu - mi-nă spre'un o-raș îm-pă-ră-tesc, Un - de veș-nic în iu -
 2.Azi o - ra - șul es - te Tem-plul Dum-ne-ze - u - lui cel sfânt, Și în - da - tă îl vor
 3.Azi o - ra - șul es - te ga - ta, pre - gă - ti - tă'i ca - sa ta, Dum-ne-zeu aș-teap-tă

Re **Sol**

bi - re sfân-tă în - ge - rii tră-iesc. Zil - nic mergi pe'a - ceas-tă ca - le ca și
 um - ple cei sal - vați de pe pă - mânt; Și'n iu - bi - rea Lui cea ma - re, El ne'a -
 cli - pa când să vi - nă să te ia. Mergi 'na - in - te prin cre - din - ță, să nu

Re **Sol**

tu să poți in - tra În o - ra - șul scump din ce - ruri, când I - sus te va che - ma!
 ju - tă să sim - țim Do - rul pen - tru no - ua Ca - să un - de veș - nic o să fim!
 fii în - gri - jo - rat, Tu doar la - u - dă'L pe Dom - nul și slu - jeș - te'I ne'n - ce - tat!

Do **Re** **Sol**

Eu sunt că - lă - tor pe'un pă - mânt stră - in, În - spre Ța - ra pă - cii, pe - re - grin,

Do **Re** **Sol**

Eu sunt că - lă - tor pe'un pă - mânt - stră - in, În - spre Ța - ra pă - cii, pe - re - grin...

Re Sol La Re

1. Azi prin lu-me stră-ba-te o ves-te, Ca fo-cul s'a'n-tins pe pă-mânt,
2. Ești tu ga-ta? Mă'n-trea-bă tot ce-rul, Iar eu mă pre-dau lui I - sus
3. Pe - re - gri-nii se'n-dreap-tă spre ca-să, Ră - su - nă vo - ios al lor cânt,

Sol Re La Re

Că timp mult de har nu mai es - te, Că I - sus va ve - ni în cu-rând.
Și strig cum pe vre-muri stră-je-rul: Văd ve-nind zo-rii, noap-tea s'a dus.
Cor - ti - na de pa - ce se la - să Pes-te dra-ma a - ces - tui pă-mânt.

La Re

Ia - tă, vi - ne! DA, vi - ne, cu-rând pe alb nor, Cu sla-va ce Ta-tăl I'a dat,

La Re

Să'și a - du - ne la Si - ne pe'al Său po - por Ce a-cum pen-tru veci e sal-vat.

Coda Re Sol La Re

Și vom tră-i veș-nic în ca-sa noas-tră de sus; la ma-sa Lui în mă-ri-re vom ci-na.

La Re

De ne-ca-zuri și moar-te a-tunci vom ui-ta [· El va șter-ge din ochi la-cri-ma,·]
[· Pen-tru veci vom cân-ta sla-va Sa.·]

Isuse-al meu

V1=Cpd.0=Sol

V2=Cpd.2=La

Sol Re Sol

1. I - su - se'al meu, din zo - rii ti - ne - re - ții, Mi'ai fost Pri -
 2. În su - fe - rin - ță, Tu mi'ești mân - gă - ie - re, Și nu mă
 3. Co - moa - ra mea, co - moa - ră ne - spe - ra - tă, Te'am că - u -

Re Sol Re

e - ten scump și cre - din - cios; În mâ - na Ta, pân' la sfâr - și - tul
 plâng, ori - cât mi'ar fi de greu, Să bi - ru - iesc, doar Tu îmi dai pu -
 tat, pri - beag și ră - tă - cit, Azi nu Te las nici pen - tru lu - mea

Sol Re Sol Do

vie - ții Că - lă - to - resc și sunt me - reu vo - ios! În um - bra se - rii
 te - re, Cu mâ - na Ta de Fiu de Dum - ne - zeu! Și n'am să pier în
 toa - tă, Căci nu - mai Tu pe mi - ne m'ai iu - bit! Mi'ești Fra - te bun în

Sol Do Sol Re Sol

mă a - plec sub cru - ce, Și'n zori de zi Te vreau la dreap - ta mea, Căci nu gă -
 ma - rea de pă - ca - te, Ori - cât aș fi de slab și is - to - vit, Căci ai tre -
 cânt și în sus - pi - ne, Iu - bi - rea Ta mă fa - ce să tră - iesc, I - su - se'al

Re Sol Re Sol

sesc un scut mai bun și dul - ce, În toa - tă lu - mea, cât aș că - u - ta!
 cut 'na - in - tea mea prin toa - te, Și pen - tru mi - ne Tu le'ai bi - ru - it!
 meu, ce bi - ne'i lân - gă Ti - ne, Și's fe - ri - cit că pot să Te iu - besc!

Isuse, pentru mine

Cpd.0=Re
Cpd.1=Mi b
Cpd.2=Mi
Cpd.3=Fa

Re **mi** **La** **Re**

1. I - su - se, pen - tru mi - ne, ce - rul ai pă - ră - sit,
2. I - su - se, pen - tru mi - ne, să - rac Tu ai tră - it,
3. I - su - se, pen - tru mi - ne, o - ca - ră' ai su - fe - rit...
4. I - su - se, pen - tru mi - ne, știu că vei re - ve - ni

mi **La** **Re**

5
De stră - lu - ciri di - vi - ne o, cum Te'ai des - păr - țit!
Dar azi gă - sesc în Ti - ne te - za - ur ne - sfâr - șit!
Azi în - țe - leg prea bi - ne ce mult m'ai pre - țe - rit!
Prin ha - rul Tău mă ți - ne vred - nic a Te'n - tâl - ni!

La **Re**

9
În lo - cul meu pe cru - ce ai mu - rit
În lo - cul meu, lo - cul meu, al meu, pe cru - ce ai mu - rit,

La **RE**

13
Tu, Dom - nul meu, În veci să fii slă vit!
Tu, Dom - nul meu, Dom - nul meu, al meu, În veci să fii slă - vit!

Sol Re Sol

1. Îmi ri - dic o - chii sus spre ce - ta - te Și pri - vesc spre al meu Sal - va - tor...
2. Cre - din - cio - șii au fa - ța se - ni - nă, Cei ce nu au dor - mit și'au ve - gheat,
3. Cei ne - drepți își as - cund azi pri - vi - rea Că - tre munți, plini de groa - ză stri - gând,
4. Mai a - vem în - c'o șan - să a - cu - ma, Deci pri - e - te - ne, nu a - mâ - na,

La Re Sol

Îl văd cum din ce - ruri co - boa - ră În hai - nă de Ju - de - că - tor.
În can - de - lă ei au lu - mi - nă Și'un su - flet cu - rat, ne - pă - tat.
Cu o - chii în la - crimi de sân - ge Ar vrea ca să in - tre'n pă - mânt!
Să ai și tu fa - ța se - ni - nă, În zi - ua când Îl vei ve - dea.

10 La Re Sol

E Dom - nul, e Dom - nul, știu bi - ne, Stă - pân pes - te noi și'm - pă - rat,

La Re Sol

În ce - ruri El a - re pa - la - te, 1.2.3.Și'un loc pen - tru mi - ne pă - trat.
4.Și'un loc pen - tru ti - ne pă - trat.

Re La Re La

1. Ju - de - ca - ta cea e - ter - nă Se sfâr - șeș - te în cu - rând
2. Vor ve - ni la ju - de - ca - tă Ori - ce fap - tă, ori - ce gând
3. Fi - vom noi gă - siți ca a - ur, Demni să'I fim moș - te - ni - tori?
4. Prin a Dom - nu - lui pu - te - re, Prin cu - vân - tul sfânt și clar:

6 Re La Re

Iar sen - tin - ța ei e dreap - tă Du - pă veș - ni - cul Cu - vânt:
Chiar și fap - te - le as - cun - se Sunt a - du - se rînd pe rînd.
Sau vom fi gă - siți ca zgu - ră Fă - ră preț și prea u - șori?
Azi să le - pă - dăm pă - ca - tul Cât mai es - te timp de har!

11 Sol Re La Re

Pe'al ce - ru - lui cân - tar ești pus, Cli - pa e so - lem - nă,

16 Sol Re La Re

De'ai fost pri - e - ten cu I - sus Ai răs - pla - tă dem - nă!

Primele strofe pot fi cantate in V1 si ultima strofa in V2

Re Sol Re La

1. Lân - gă porți de veș - ni - cii, Ce - rul simt a - proa - pe;
2. Ca o cli - pă a tre - cut Noap - tea de du - re - re;
3. Din a - dânc de ră - tă - ciri Mă în - torc a - ca - să,

5 Re Sol Re La Re

Plân - sul sfîn - tei bu - cu - rii Mi'l as - cund sub pleoa - pe.
Dor de tot ce am cre - zut Um - ple'a mea tă - ce - re.
Zi - ua ma - rii îm - pli - niri, O, ce zi fru - moa - să!

9 Sol Re La

Sunt sal - vat, sunt sal - vat! Doam - ne, ce iu - bi - re!

13 Re Sol Re La Re

Pre - țul sân - ge - lui văr - sat Mi'es - te mân - tu - i - re!

116 Nu va fi o veste mai frumoasă

Sus=Cpd.3=Fa
Jos=Cpd.0=Sol

Re Sol **Sol Re Do Sol** **La Re**

1. Nu va fi o ves - te mai fru - moa - să Ca sal - va - rea ce - lui pă - că - tos,
2. Zil - nic mă'n - con - joa - ră cu'n - du - ra - re Văd la ori - ce pas cât e de bun,
3. Nu vom în - țe - le - ge ni - cio - da - tă Ce mă - rea - ță e iu - bi - rea Sa!

Re Sol **Sol Re La Do Sol Re** **Re Sol**

Nici iu - bi - re ca - re să jert - feas - că Pen - tru noi cât a jert - fit Hris - tos!
Și a - tunci când sunt în strâm - to - ra - re El îmi lu - mi - nea - ză'al vie - ții drum!
To - tuși, chiar în sla - va ne - vi - sa - tă Tot iu - bi - rea Lui o vom cân - ta!

La Re **Re Sol**

Dra - gos - tea Lui e da - rul cel mai mi - nu - nat, Mi - nu - nat, (cel mai) mi - nu - nat, O,

La Re **Re Sol**

Dra - gos - tea Lui e da - rul cel mai mi - nu - nat, Mi - nu - nat și pen - tru noi!

Primele strofe pot fi cantate in varianta de sus si ultima strofa in varianta de jos.

Re **La** **Re**

1. Pu-țini știu ce e iu - bi - rea, Dar toți vor să fi - e iu - biți...
2. Iu - bi - rea a - de - vă - ra - tă Nu ce - re ni - mic pen - tru ea...
3. Iu - bi - rea es - te la cru - ce, Jert - fi - tă, sal - va - re să'ți dea...

La **Re**

A - lear-gă și ca - u - tă'n - tru - na, Dar sunt tot mai ne - fe - ri - ciți...
jert - feș - te ori - ci - ne iu - beș - te, Și'i pla - ce mai mult ca să dea.
O, câ - tă, o, câ - tă iu - bi - re În su - flet pu - tem a - du - na!

Sol **Re** **La**

Iu - bi - rea to - tuși e foar - te a - proa - pe, Ea se re - var - să

Re **Sol**

de la Hris - tos prin i - ni - ma ta! Za - dar - nic o aș - tepti din al - tă

Re **La** **Re**

15 par - te, Iu - bind pe se - meni o vei a - fla! o vei a - fla!

Sol Do Sol Re Sol

1.Sunt fe - ri - cit că am sus în ce - ruri un Cre - a - tor iu - bit! El și'a dat
2.Sunt fe - ri - cit, El mi'a dat va - loa - re când m'a răs - cum - pă - rat! Sunt fiu de
3.Sunt fe - ri - cit că El mi'a dat șan - sa de'a fi un mar - tor bun. Des - pre iu -

Do Sol Do

via - ța pen - tru'a mea via - ță căci mult m'a pre - ți - it! Mul - ți - mesc
re - ge, merg cu o - noa - re spre un re - gesc pa - lat! Pă - rin - te!
bi - rea Lui ne - sfâr - și - tă vreau tu - tu - ror să spun! Azi îți mul - ți - mesc

Sol Re Sol Do

Cu mâ - na Ta m'ai cre - at! Sunt a Ta făp - tu - ră,
m'ai cre - at Pă - rin - te Eu sunt doar a

Sol Do Sol

Ești Dom - nul meu mi - nu - nat! Mul - ți - mesc,
Azi îți mul - ți - mesc o, Doam - ne Te la - ud și Te

Re Sol Do Sol

cânt Azi și'n veș - ni - ci - e pe'un în - no - it Pă - mânt!
eu Te la - ud, Doam - ne Azi și pâ - nă'n

Primele strofe pot fi cantate in V1 si ultima strofa in V2

Re Sol **La Re**

1. A - le - lu - ia, Dom - nul sla - vei Fi - e - n veciglo - ri - fi - cat! Prea - mă -
2. Lă - u - da - ți - L pe Ie - ho - va, Nori și ful - ge - re, și vânt! El, cu - n -
3. Pomicu flori și ce - dri fal - nici, A - pe și co - li - ne verzi; Fia - re

Re Sol **La Re** **Mi La** **La Re**

ri - ți - I al Său Nu - me, În - geri, voi, ne - în - ce - tat! Tre - săl -
te - lep - ciu - ne, toa - te Le - a cre - at cu - al Său Cu - vânt! Tu, pă -
din pă - duri și pă - sări, Munți și dea - luri și li - vezi; Îm - pă -

Re Sol **La Re** **Re Sol** **La Re**

tați, oș - tiri din ce - ruri, Soa - re, lu - nă, vă - n - chi - nați! Mii de
mânt, ri - di - că - ți gla - sul, Mări, o - cea - ne, prin - deți grai! Î - na -
rați și voi, po - poa - re, Prinți de neam, ju - de - că - tori, Dom - nu -

Re Sol **La Re** **Re Sol** **Sol Do** **Re Sol** **La Re** **Re Sol**

ste - le și lu - ce - feri, Sla - vă Dom - nu - lui să - I dați!
in - te - I să se ple - ce Ori - ce va - tră, ori - ce plai!
lui să - I dați o - noa - re, Vă - n - chi - nați de mii de ori!

Primele strofe pot fi cantate in varianta de sus si ultima strofa in varianta de jos.

210 Preamăriți pe Domnul slavei

V1=Cpd.1=La b
V2=Cpd.3=Si b

Sol **Re** **Sol**

1. Prea-mă-riți pe Dom-nul sla-vei! În-ge-rii în ce-ruri cân-tă o-sa-na-le!
2. Ci - ne es- te Cel ce vi-ne? Vi-ne în mă-ri- re, să dea răs-plă-ti - re;
3. Vrem să ne-n-tâl-nim în sla-vă, Toți bi-ru - i - to - rii, plini de sfin - te glo-rii,

Re **Sol**

Prea - mă- riți pe Dom - nul sla - vei, Pe Dom - nul oș - ti - ri - lor!
Ci - ne es - te Cel ce vi - ne? E Dom - nul oș - ti - ri - lor!
Vrem să ne-n - tâl - nim în sla - vă Cu Dom - nul oș - ti - ri - lor!

Refren: **Re** **Sol**

Prea - mă-riți pe Dom - nul, Fiu de Dum-ne-zeu, e Dom-nul dom-ni-lor,
Prea-mă-riți pe Dom-nul, Dom-nul, Fiu de Dum-ne-zeu, e Dom-nul dom-ni-lor,

Re **Sol**

Prea - mă-riți pe Dom - nul, Pe Dom - nul oș - ti - ri - lor!
Prea-mă-riți pe Dom-nul, Dom-nul, Pe Dom-nul oș-ti-ri-lor!

Primele strofe pot fi cantate in V1 si ultima strofa in V2

215

Din Cuvântul Tău

Sus=Cpd.3=Si b
Jos=Cpd.0=Do

Sol Do **Do Fa** **Re Sol** **Sol Do**

1. Din Cu-vân-tul Tău plin de Har, Doam-ne, ce lu - mini îmi ră - sar! Pot să
2. În Cu-vân-tul Tău, sfânt Iz - vor, Îmi a - lin din plin ori-ce dor, Și pri-
3. În Cu-vân-tul Tău eu mă-ncred, Dru-mul bun nici -când să nu-l pierd, Și ori-

Do Fa **Re Sol** **Sol Do**

văd mai clar via - ța mea, Câ - tă dra - gos - te pui în ea!
mesc me - reu noi pu - teri Să mai lupt, să cânt, să mai sper!
când ar fi bez - nă grea, Tu mi-a - prinzi în su - flet o stea...

Re Sol **Sol Do** **Re Sol**


Ești al meu Sal-va- tor, Îm-pă - rat și Păs-
Ești al meu Sal-va-tor Îm - pă - rat și Păs-

Sol Do **Do Fa** **Re Sol** **Sol Do**

Din Cu- vâ- n- tul Tău plin de Har, Doam-ne, ce lu - mini îmi ră - sar!
tor! În Cu- vâ- n- tul Tău, sfânt Iz - vor, Îmi a - lin din plin ori-ce dor!
În Cu- vâ- n- tul Tău eu mă- nered, Dru- mul bun nici- când să nu- l pierd!

Doamne, Tu m-ai făcut din țărână...

Do **Fa**



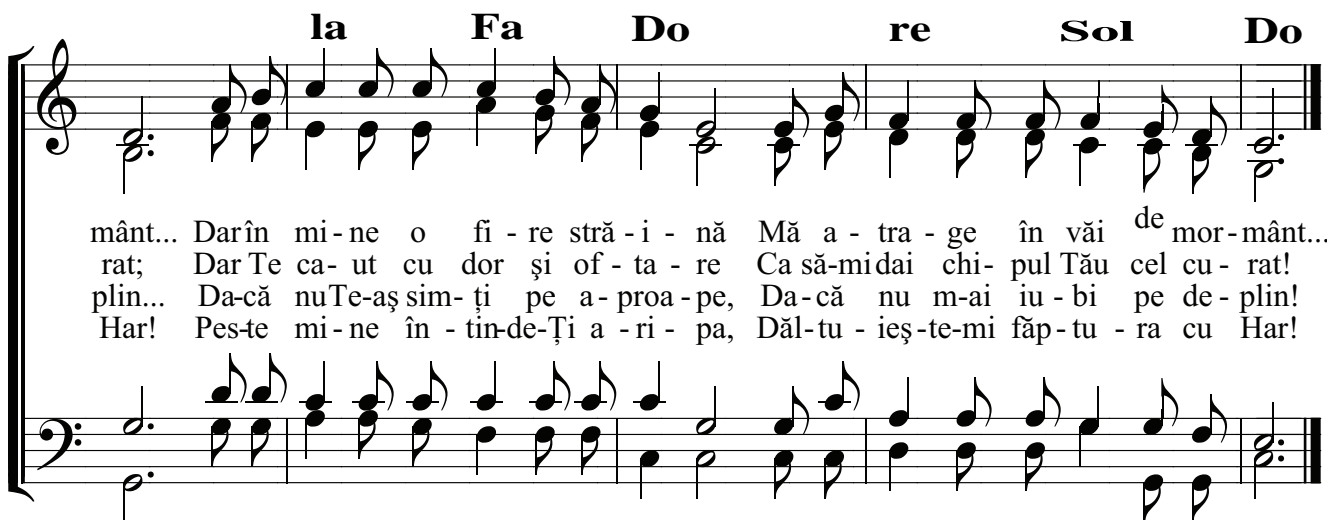
1. Doam-ne, Tu m-ai fă- cut din ță - ră - nă, Veș- ni - ci - a mi-ai pu - s-o în
 2. Nu sunt, Doam - ne, de- cât o su - fla - re, De- cât car - ne năs- cu - tă- n pă-
 3. Aș ră - mâ - ne-o e - pa - vă pe a - pe În - tr-o lu - me de răni și sus-
 4. Eu sunt a - bu - rul, um - bra și cli - pa, Lu - tul Tău sunt, iar Tu mi-ești O -

Sol **la** **Fa** **Do** **re** **Sol**



gând, Dar în mi - ne o fi - re stră - i - nă Mă a - tra - ge în văi de mor-
 cat, Dar Te ca - ut cu dor și of - ta - re Ca să- mi dai chi - pul Tău cel cu -
 pin, Da - că nu Te - aș sim - ți pe a - proa - pe, Da - că nu m-ai iu - bi pe de -
 lar... Pes - te mi - ne în - tin - de - Ți a - ri - pa, Dăl - tu - ieș - te - mi făp - tu - ra cu

la **Fa** **Do** **re** **Sol** **Do**



mânt... Dar în mi - ne o fi - re stră - i - nă Mă a - tra - ge în văi de mor - mânt...
 rat; Dar Te ca - ut cu dor și of - ta - re Ca să- mi dai chi - pul Tău cel cu - rat!
 plin... Da - că nu Te - aș sim - ți pe a - proa - pe, Da - că nu m-ai iu - bi pe de - plin!
 Har! Pes - te mi - ne în - tin - de - Ți a - ri - pa, Dăl - tu - ieș - te - mi făp - tu - ra cu Har!

Primele strofe pot fi cantate in V1 si ultima strofa in V2.
 Când nu se dorește schimbarea gamei la ultima strofa, se poate alege varianta cea mai convenabilă a capodastrului, în funcție de înălțimea optimă pentru voce (Cpd.1, Cpd.2, Cpd.3, etc.)

222 Când Isus Hristos m-a mântuit

V1=Cpd.0=Sol
V2=Cpd.2=La

Sol Do Sol Re

1. Când I- sus Hris - tos m-a mân - tu - it, Har din Ha - rul Său
2. Via - ța mea-m - pre - u - nă cu I - sus E un cer se - nin;
3. Vreau să ști - e toți că-s fe - ri - cit, Cu I - sus al meu

Sol Do Sol

El mi-a dă - ru - it; Pa - cea Lui mă fa - ce fe - ri - cit,
cer, de soa - re, plin; Tea - mă, griji, ne - voi eu nu-n - tâl - nesc,
cânt ne - con - te - nit; Vreau de-a - cum doar Lui să Îi slu - jesc,

Re Sol Refren:

Și mă-n - deam - nă-n - tru - na să Îi cânt.
Căci pu - te - re de la El pri - mesc. Doam - ne, Te mă - resc
Toa - tă via - ța mea să-I mul - ți - mesc.

Do Re Sol

și Îți mul - ți - meșc Pen - tru bu - nă - ta - tea-Ți ma - re, Pen - tru în - cer - cări,

Do Re Sol

Bi - ne - cu - vân - țări, Doam - ne vreau să-Ți mul - ți - mesc.

Primele strofe pot fi cantate in V1 si ultima strofa in V2

227

Pe când eu eram rătăcit

Sus=Cpd.3=Si b
Jos=Cpd.0=Do

Matei 18,12

Sol Do **Do Fa** **Re Sol**

1. Pe când eu e - ram ră - tă - cit, Bun I - su - se, Tu m-ai iu-
2. Când zdro - bit e - ram sub pă - cat, Bun I - su - se, Tu m-ai sal-
3. Și cu - rând, cu - rând, în - tr-o zi, Bun I - su - se, Tu vei ve-

Sol Do **Do Fa** **Re Sol**

bit! Ca să pot lă - sa dru - mul rău, Mi-ai în - tins, a - tunci, bra-țul
vat! Te-am vă - zut pur - tând chi - nul greu Pe o cru - ce, în lo - cul
ni! În lu - mi - na fă - ră sfâr - șit Un lo - caș Tu mi-ai pre - gă -

Sol Do **Re Sol** **Sol Do** **Re Sol** **Sol Do**

Tău!
meu. Fiind-că-a-tât m-ai iu - bit, Să-Ți ur - mez am por - nit! Ca să
tit. În lu -

Do Fa **Re Sol** **Sol Do**

pot lă - sa dru - mul rău, Mi-ai în - tins a - tunci bra - țul Tău.
zut pur - tând chi - nul greu Pe o cru - ce, în lo - cul meu.
mi - na fă - ră sfâr - șit Un lo - caș Tu mi-ai pre - gă - tit.

Re **La**

1. Ră - tă - cind de - par - te, Dom - nul m - a gă - sit, Și pe căi fe - ri - ce
2. Îl a - ud șop - tin - du - mi, când sunt a - bă - tut: "Tea - mă n - ai, căci ți - e,
3. Tu a - uzi pe Dom - nu - n i - ni - mă șop - tind? El vrea să te va - dă

Re **La**

m - a că - lă - u - zit! Prin șop - tiri de pa - ce tea - ma mi - a lu - at;
Eu îți sunt dreptscut!" Când vrăj - mași m - a - ta - că, m - a - pă - ră Hris - tos,
de pă - cat fu - gind; Pa - ce in - fi - ni - tă El îți poa - te da,

Re Refren: **La**

O, ce fe - ri - ci - re șoap - ta - I de - as - cul - tat!
Dul - cea Lui șop - ti - re eu o - ascult vo - ios! Șoap - ta - I dul - ce mult m - a fe - ri - cit,
Da - că de azi, șoap - ta - I tu vei as - cul - ta!

Re

Șoap - ta - I dul - ce m - a re - în - no - it! Nu - i cânt mai dul - ce - n lu - me Ca

La **Re**

șoap - ta lui I - sus! Vo - ios sunt deci, de as - tăzi, șoap - ta să - I as - cult!

229 Să privim iubirea ce e în Isus

Sus=Cpd.3=Fa
Jos=Cpd.0=Sol

Re Sol **La Re**

1. Să pri- vim iu- bi - rea ce e în I - sus, Ea dă mân- tu - i - rea
2. Din a Sa iu- bi - re, sân- ge- le- Şi jert- fi, Să am mân- tu - i - re
3. Deci, când ştiu prea bi - ne, cât sunt de iu - bit, Să spun la ori - ci - ne

Re Sol **Sol Do**

şi-un loc în cer, sus; Ea dă fe - ri - ci - rea, da - ruri de ne - spus
şi sal - vat a fi, Ca în cer o - da - tă şi eu să pot sta
ce dar am pri - mit, Da - rul în - fi - e - rii şi un bun Păs - tor,

La Re **Re Sol** **La Re**

Ce - lor ce cred în I - sus.
Şi - al Său glas a - l as - cul - ta. Î - na - in - te, fii în - cre - ză - tor!
Dar ce vrea - a - L da tu - tu - ror.

Re Sol

Î - na - in - te, zi - ce - al meu Păs - tor! Î - na - in - te,

Sol Do **La Re** **Re Sol**

spre - un E - den fru - mos, Un - de es - te - al nos - tru Domn Hris - tos!

Primele strofe pot fi cantate in varianta de sus si ultima strofa in varianta de jos.

Ți-am greșit

Doamne, iartă-mă!

Cpd.0=Re

Cpd.1=Mib

Re

La

1.Ți-am gre - șit, am fost rău de - se - ori, Doam-ne, iar - tă - mă!
 2.Te-am tră - dat ca un laș de - se - ori, Doam-ne, iar - tă - mă!
 3.Știu că Te-am su - pă - rat de - se - ori, Doam-ne, iar - tă - mă!
 4.Dă-mi pu - te - re de-a-cum să-m-pli-nesc, Doam-ne, vo - ia Ta!

Sol Re

Te-am fă - cut chiar să plângi u - ne - ori, Doam-ne, iar - tă - mă!
 Te-am stră - puns ne - ști - ind u - ne - ori, Doam-ne, iar - tă - mă!
 I-am ră - nit pe-ai Tăi frați și su - rori, Doam-ne, iar - tă - mă!
 Și să nu mai gre - șesc, Du - hul Tău fi - e-n via - ța mea!

Sol

Spu-ne-mi Tu ce - s-a duc să plă - tesc fap - ta mea?
 Să mă chemi fi - ul Tău cum am fost, nu-n-drăz - nesc,
 Stau la cru - ce ui-mit de cât rău Ți-am fă - cut,
 Mul - ți - mesc că-mi a-răți, iar și iar, mi - la Ta!

Re

La

Re

N-am ni - mic, sunt pier-dut, vi - na mea e prea grea!...
 Dar pri - meș - te - mă doar ca un rob, să-Ți slu - jesc!
 Și de câ - tă răb - da - re cu mi - ne-ai a - vut!
 Lea-gă-mi strâns, de-al iu - bi - rii al - tar, i - ni - ma!

231 Vrei să fii liber de orice păcat?

V1=Cpd.0=Sol
V2=Cpd.2=La

Sol Do Sol Re

1. Vrei să fii li - ber de ori - ce pă - cat?
 2. Vrei, de mân - dri - e, să fii li - be - rat? În sân - ge - le sfânt
 3. Vrei ca veș - mân - tul să-ți fi - e al - bit?
 4. Vrei lui I - sus să-I slu - jești cu mult dor?

Sol Do Sol

tu ai pu - teri! Vrei bi - ru - in - ță să ai ne-n - ce - tat?
 Spa - lă - te - n râ - ul Gol - go - tei, cu - rat, În
 Vrei, de - ori - ce pa - tă, să fii cu - ră - țit?
 Vrei să fii li - ber ca pa - să - rea - n zbor?

Re Sol Do Sol

sân - ge - le sfânt ai pu - teri! Ai pu - teri, da, sfin - te mari pu - teri În I -
 Ai pu - teri, ai pu - teri,

Re Sol

sus, Mie - lul blând! Ai pu - teri, da,

Do În I - sus Sol Mie - lul blând, Re Ai pu - teri, Ai pu - teri Sol

sfin - te mari pu - teri În al lui I - sus sân - ge sfânt!

Sol Do Sol Re

1. Aș vrea, I - su - se scump, să fiu ca Ti - ne, În pri - be - gi - a
2. Și-aș vrea, I - su - se scump, a Ta vi - a - țã Sã se-o - glin - deas - cã
3. Și câ - te n-aș mai vrea, o, scump I - su - se, În pri - be - gi - a

Sol Do Sol

mea pe-a - cest pã - mânt! De - a - tâ - tea ori, când grea is - pi - tă vi - ne,
pu - ruri în - tr-a mea, Și să dis - pa - ră vă - lul greu de cea - țã,
mea pe-a - cest pã - mânt! Do - rin - țe ce îmi mai ră - mân ne - spu - se,

Re Sol Refren: Do

S-o bi - ru - iesc prin sfân - tul Tãu Cu - vânt!
Sã pot ve - dea me - reu iu - bi - rea Ta! Aș vrea, I - su - se
Sã le-m - pli - nești prin sfân - tul Tãu Cu - vânt!

Sol Do Sol Re Sol

scump, a Ta co - moa - ră De mân - gã - ieri pe veci să-mi dã - ru - iești! Aș vrea în

Do Sol Re Sol

mi - ne, tot ce-i rău să moa - ră, Iar Tu să faci din mi - ne ce do - rești!

Sol

1. Vă tre - ziți de-a - cum, de lup - tă pre - gă - tiți, Vă-m - bră -
 2. Vă tre - ziți, că-n ju - rul vos - tru mulți se pierd, Da - că
 3. Vă tre - ziți căci nu mai es - te mult de-a - cum Și I -

cați cu ar - mu - ra lu-I - sus! Strân - geți rân - du - ri - le ca u -
 voi nu-i sal - vați din pă - cat! Dar I - sus și pen - tru ei mu -
 sus va ve - ni pe alb nor! Prin - deți as - tăzi bra - țul Său mân -

Do Sol Refren

niți să fiți Pe-acest drum spre li - ma-nul de sus!
 ri pe lemn; Mer-geți azi, în-că-i timp de sal - vat! Vătre-ziți, Vă tre-
 gă - ie - tor, În - că e pen - tru toți sal - va - tor! Vă tre-ziți!

Do Sol Re

ziți Vă tre ziți! căci Sa - tan să vă-n - frân - gă ar vrea! Vă tre-ziți! Dar cu

Sol Do Sol Re Sol

Dom-nul voi pu-teți să bi - ru - iți, Deci, de-a-cum, vă tre-ziți, vă tre - ziți!

Re Sol La Re Re Sol La Re Re Sol La Re

1. Dra - gos - te di - vi - nă, sfân - tă, Ce a - dânc Te dă - ru - iești!
 2. Ca o fia - ră ur - mă - ri - tă, Ca un șoim lo - vit e - ram;
 3. Dra - gos - tea di - vi - nă, sfân - tă Mi - a ier - tat ori - ce pă - cat;
 4. Iar în cli - pa bi - ru - in - ței, Pe al veș - ni - ci - ei prag,

Re Sol Sol Do Re Sol

Pen - tru toți și pes - te toa - te, Doam - ne, Tu a - ce - lași ești!
 Dom - nul m - a scă - pat de moar - te, Pes - te răni a pus bal - sam.
 Voi cân - ta de fe - ri - ci - re, Toa - tă via - ța, ne - n - ce - tat!
 Voi in - tra, pri - vind la Dom - nul, În - tr - al sfin - ți - lor și - rag...

La Re Re Sol Sol Do Re Sol La Re

În cu - rând se va des - chi - de Poar - ta de măr - gă - ri - tar

Re Sol Sol Do Re Sol La Re Re Sol

Și, spă - lați prin al Său sân - ge, Vom pă - și sal - vați prin Har.

Primele strofe pot fi cantate in varianta de sus si ultima strofa in varianta de jos

Nu-ți fie teamă!

Cpd.0=Sol
 Cpd.1=La b
 Cpd.2=La
 Cpd.3=Si b

Sol **Do** **Sol**

1. Nu-ți fi - e tea - mă, de - a - cum ești al Meu,
 2. Cel ce se - n - cre - de în dra - gos - tea Mea
 3. Mergi prin cre - din - ță, a - lear - gă prin Har,

Re **Sol**

Știu un - de stai, știu și nu - me - le tău!
 Pe - a - ripi de vul - tur tot sus va zbu - ra,
 Nu te fă - li nici cu - o fap - tă mă - car!

Nu-ți fi - e tea - mă, căci via - ța Mi-am
 Va a - ler - ga si - gur pân' la sfâr -
 Eu sunt spe - ran - ța și spri - ji - nul

Do **Sol** **Re** **Sol**

dat Și te-am răs - cum - pă - rat!
 șit, Me - reu ne - o - bo - sit!...
 tău, Doar Eu sunt Dum - ne - zeu!

285

Furtuna e azi în juru-mi

Sus=Cpd.3=Si b
Jos=Cpd.0=Do

Sol Do **Do Fa**

1. Fur - tu - na e azi în ju - ru-mi, chiar ful - ge-re-a-cum ză-
2. Duș - ma - nii sunt le - gi - u - ne, ce lup-tă-m-po - tri - va
3. Ori - când i - ni - ma mi-e frân - tă Și ca - ut un a - ju-
4. Pe cru - ce, El, pen - tru mi - ne S-a dat și m-a mân - tu -

Sol Do Re Sol Sol Do

resc, Cu ur - le - te, mii de va - luri și tu - ne - te se-n - te - țesc... Cu
mea; Hris-tos în - să e cu mi - ne, Să-i bi - rui eu voi pu - tea! Cu-
tor, Văd Fa-ța Sa blân - dă, sfân - tă, Și chi-pul Său iu - bi - tor! Vrăj-
it; M-a tras tot me-reu la Si - ne, Prin Ha - ru-I am fost pă - zit! Când

Do Fa Sol Do

u - ră, duș-ma - nul vi - ne, scă - pa-re eu n-aș a - vea, Dar,
vân-tu-I e - tern ră - mâ - ne: Cu - nu - na El îmi va da; Ju -
ma-șul vrea să mă-n - frân - gă, Mă-n - vă-lu-ie-n u - ra sa, Dar
scum-pa răs-pla - tă-a - du - ce, Cu ce-te - le în - ge - rești, Cu

Re Sol Sol Do

blân - dă, o vo - ce-mispu - ne: "Eu sin - gur nu te voi lă - sa!
ra - t-a pe al Său Nu - me: "Eu sin - gur nu te voi lă - sa!"
Dom-nul din nou cu - vân - tă: "Eu sin - gur nu te voi lă - sa!"
drep - ții a-tunci mă du - ce Spre dulci lo - cu - in - țe ce - rești.

Refren:

Nu, sin-gur nici - când, Nu, sin - gur nici - când! I -

Nu, nu, sin-gur nici - când; Nu, Nu, sin-gumici-când! I -

sus a - ceas - ta îmi spu - ne, că sin - gur nu mă va lă - sa!

Nu, sin - gurnici - când, Nu, sin - gur nici - când! I -

Nu, Nu, sin-gur nici-când; Nu, Nu, sin-gurnici-când! I -

sus a - ceas - ta îmi spu - ne, că sin - gur nu mă va lă - sa!

Do Fa Sol Do

Re Sol Sol Do

Do Fa Sol Do

Re Sol Sol Do

Această cântare e scrisă în două game, la diferență de un ton. Se poate alege varianta convenabilă, fie din punct de vedere al înălțimii vocii, fie din punct de vedere al gamei folosite și implicit al acordurilor necesare. Cei care pot cânta ambele variante, au opțiunea de a cânta primele strofe în prima variantă și la ultima strofă, varianta a doua, care este cu un ton mai sus.

Re Sol **Sol Do**

1. Cu I - sus, în as - tă lu - me, voi mer - ge tot me - reu; Î - na -
 2. Mergi și tu pe - a - ceas - tă ca - le, ori - cât ar fi de greu! Î - na -
 3. Când du - re - rea te do - boa - ră, te - n - cre - de - n Ha - rul Său! Î - na -

La Re **Re Sol**

in - te - i Ța - ra mea, Î - na - in - te - i Dum - ne - zeu! Ca - lea
 in - te - i Ța - ra ta, Î - na - in - te - i Dum - ne - zeu! În cu -
 in - te - i Ța - ra ta, î - na - in - te - i Dum - ne - zeu! Prea - mă -

Sol Do

mea, de - și e - n - gus - tă și pli - nă de - n - cer - cări, Mă va
 rând vom fi a - co - lo, la ma - sa Lui vom sta, Ca Mi -
 reș - te - L prin cre - din - ță și - n cel mai ne - gru ceas, Căci din

La Re **Re Sol** Refren:

du - ce - n lo - cul fă - ră de du - reri...
 rea - să, pen - tru veci, la dreap - ta Sa! Nu - mai
 lup - tă doar pu - țin a mai ră - mas!

Sol
Do

Re
Sol

Dom - nul es - te ca - lea, ca - lea bu - cu - ri - i - lor, El cu

La
Re

Re
Sol

bra - țul Său ne poar - tă, spre li - ma - nul mult do - rit! Doar Hris -

Sol
Do

Re
Sol

tos ne es - te Dom - nul, Dom - nul veș - ni - ci - i - lor! Cre - de-n

La
Re

Re
Sol

El, căci jert - fa Lui te-a mân - tu - it!

Primele strofe pot fi cantate in varianta de sus si ultima strofa in varianta de jos.

Un om, odată...

Parabola ospățului

Cpd.0=Re

Cpd.1=Mî b

Cpd.2=Mî

Cpd.3=Fa

Fa Sol Re

1.Un om, o - da - tă, un os - păț în ce - ta - te - a pre - gă - tit; Pe
 2.Plin de mâ - ni - e, stă - pâ - nul ro - bi - lor a or - do - nat S - a -
 3.Dar cu sâr - ma - nii din pie - țe sa - la nu s - a com - ple - tat, Stă -
 4.A - ceas - tă pil - dă, I - sus a po - ves - ti - t - o pen - tru noi, Cei

La Re Sol

oa - me - nii de va - ză să vi - nă i - a pof - tit: "Sa - la - i ga - ta de os - păț nu - n -
 du - ne de prin pie - țe și lo - curi de - n - nop - tat, Toți să - ra - cii și șchio - pii, și
 pâ - nu - n ma - re gra - bă la robi a or - do - nat Să a - ler - ge pe u - liți, la
 ca - re tot cu - le - gem la pa - ie și gu - noi... Azi, la os - păț, a - le - ge de

Re La

târ - zi - ați de - fel!" Dar, la a lui che - ma - re, toți
 toți cei o - bi - diți, "Ser - ba - rea vreau să - n - cea - pă și
 gar - duri și la porți: "Pe cei gă - siți pe dru - muri, a -
 vrei să vii sau nu, La El ne chea - mă Dom - nul, să

Re Sol

au răs - puns la fel: "Nu pot ve - ni azi la os - păț, sunt
 fă - ră cei pof - tiți!" Hai - de și tu azi la os - păț, chiar
 du - ce - ți - i pe toți!" Hai - de și tu azi la os - păț, chiar
 nu zici "Nu" și tu! Eu vreau să vin azi la os - păț, chiar

Re **La**

foar - te o - cu - pat, Câm - pul e de se - mă - nat, Vi - te -
 de ești o - cu - pat, Câm - pul e de se - mă - nat, Vi - te -
 de ești o - cu - pat, Câm - pul poa - te fi lă - sat, Ai un
 da - că-s o - cu - pat, Câm - pul poa - te fi lă - sat, Am un

Re **Sol**

le-s de în - gră - șat! Am prea mul - te a - fa - ceri și
 le-s de în - gră - șat! De ai mul - te a - fa - ceri și
 su - flet de sal - vat! De ai mul - te a - fa - ceri, și
 su - flet de sal - vat, Las în ur - mă a - fa - ceri, cu

Re **La** **Re**

bo - ii-s ne-n - cer - cați, Vă rog să mă scu - zați, nu pot ve - ni!"
 bo - ii-s ne-n - cer - cați, La os - păț vi - no azi, cât nu-i târ - ziu!
 bo - ii-s ne-n - cer - cați, La os - păț vi - no azi, cât nu-i târ - ziu!
 Dom - nul vreau să fiu, La os - păț vin și eu, cât nu-i târ - ziu!"

Re Sol **La Re** **Re Sol** **Sol Do**

1. E vremea revenirii pe pământ a Celui Sfânt Și
2. Smochinii de pe dealuri cu putere înfrunzesc, Și
3. Vezi, noaptea a venit, să nu uiți candela sății iei Și

Re Sol **La Re** **Re Sol** **La Re**

Ha - rul se închi - de în cu - rând! De - și au fost mi - nuni și sem - ne
si - rea pri - mă - ve - rii o ves - tesc! Sunt sem - ne sus pe cer și sunt mai
plin să - ț i fi - e va - sul de u - lei! Păs - trea - ză - ț i o - chiul ru - gii că - tre

Re Sol **Sol Do** **Re Sol** **La Re** **Re Sol**

mari din veac în veac, Lu - cră - ri - le mai mari a - cum se fac! Po -
mul - te - a - i - cea, jos Că vi - ne - M - pă - ră - ț i - a lui Hris - tos! A
ză - ri - le de sus, Aș - teap - tă - n ori - ce cli - pă pe I - sus! Să - ț i

La Re **Re Sol** **La Re**

po - ru - le, păs - trea - ză, dar, cre - din - ț a ce - ai pri - mit, Păs -
naș - te - rii du - re - re sim - te lu - mea la ho - tar, Dar
pui toa - tă nă - dej - dea - n Ha - rul, ce - ț i va fi a - dus Cu

Re Sol **La Re** **Re Sol** **La Re** Refren

tre - ză a - min - ti - rea cer - ce - tă - rii ce-ai sim - țit!
 știm că mân - tu - i - rea vi - ne du - pă - a - cest a - mar! Fe -
 sla - vă, când pe nori, a - pa - re Mi - re - le I - sus!

Re Sol **La Re** **Re Sol** **Sol Do**

cioa - ră, aș - tep - ta - rea pen - tru veci se va sfâr - și! Ve -

Re Sol **La Re** **Re Sol**

ghea - ză, că-n cu - rând El va ve - ni!

Primele strofe pot fi cantate in varianta de sus si ultima strofa in varianta de jos.

300

Sus=Cpd.3=Fa
Jos=Cpd.0=Sol

Aș vrea să mă-ntâlnesc cu Domnul

Re Sol **La Re** **Re Sol**

1. Aș vrea să mă-n-tâl-nesc cu Dom-nul, Să'L văd și'n fa-ță să'L pri-vesc;
2. Aș vrea să'L văd chiar fa-ță'n fa-ță, Eu știu că m'ar pri-vi cu drag,
3. Aș vrea să mă-n-tâl-nesc cu Dom-nul, Să'L rog să ia po-va-ra mea,

La Re **Re Sol**

6 Să'I spun că în a-ceas-tă lu-me, Mai mult ca toa-te'L pre-țu-iesc.
Și să'I a-răt a mea vi-a-ță, Că sunt un pă-că-tos pri-beag.
Să'I spun că spri-jin n'am pe ni-meni Când cli-pa vie-ții es-te grea.

Sol Do **Re Sol** **La Re** **Re Sol**

11 Mai mult de-cât ori-ce ar fi pe lu-me, E Nu-me-le cel sfânt al Lui I-sus,

Sol Do **Re Sol** **La Re** **Re Sol**

16 Mi'e dor de El și'L chem în ru-gă-ciu-ne, Mi'e dor de ța-ra pre-gă-ti-tă sus.

Primele strofe pot fi cantate in varianta de sus si ultima strofa in varianta de jos.

302

Cad în stoluri

Sus=Cpd.3=Si b
Jos=Cpd.0=Do

Sol Do **Do Fa** **la re**

1. Cad în sto - luri, frun - ze - le se des - prind, De pe ra - muri
2. Curg în va - luri, a - pe - le șo - po - tind, Mul - te țăi - ne
3. Trec în goa - nă zi - le și noap - ti la rând, Va - ra, iar - na,

Re Sol **Sol Do** **Do Fa**

pă-mân - tu'n-treg cu - prind, Vânt de toam - nă scu - tu - ră frun-ze'a-cum
a - dân - cul lor cu - prind, Via - ța noas - tră se scur-ge tot la fel,
le sa - lu - tăm zbu - rând, Dar ne'aș - teap - tă ce'a fost fă - gă - du - it,

Sol Do **Re Sol** **Sol Do**

Și'n - su - flet tai - nic co - boa - ră, tris - te - țe'ași fa - ce drum.
Dar mi - nu - na - tă ne pa - re da - că a - vem un țel.
Cea mai mă - rea - ță răs - pla - tă, că - mi - nul mult do - rit!

Re Sol

Toa-te's vre-mel - ni - ce toa - te, Trec ca și vi - sul de noap - te,

Sol Do **Do Fa** **Re Sol** **Sol Do**

Dar în I - sus de ră - mâ - nem, Pe veci fe - ri - ce'om fi!

Re Sol Sol Do Re Sol La Re

1. Ce mult Doam - ne Te iu - besc, Tu ești al meu Ta - tă bun,
2. Eu mă rog și Tu m'as - culți Și Tu îmi dai a - ju - tor,
3. Dă'mi pu - te - re să Te'as - cult, Câ - tă via - ța îmi vei da,

5 Re Sol Sol Do Re Sol La Re Re Sol

În - ge - rii Tăi mă pă - zesc Și mă o - cro - tesc pe drum.
Ce - lor mari, ce - lor mi - cuți Tu le ești o - cro - ti - tor.
Și să Te slă - vesc mai mult Pen - tru fru - mu - se - ța Ta.

9 La Re Re Sol La Re

Ce mult Te iu - besc Ta - tăl meu cel bun,
Doam - ne Tu i'as - culți Și dai a - ju - tor,
Vreau să Te as - cult toa - tă via - ța mea,

13 Re Sol Sol Do Re Sol La Re Re Sol

În - ge - rii Tăi mă pă - zesc Și mă o - cro - tesc pe drum.
Ce - lor mari, ce - lor mi - cuți Tu le ești o - cro - ti - tor.
Și să Te slă - vesc mai mult Pen - tru fru - mu - se - ța Ta.

Primele strofe pot fi cantate in varianta de sus si ultima strofa in varianta de jos.

Sol Do Sol Re Sol

1. La un prunc i - no-cent Du-hul Sfânt a ve - nit Și du - ios a - șa i'a gră - it:
2. Du-hul Sfânt re - ve - ni la flă - că - ul fru-mos Și'i vor - bi ru-gă - tor, du - ios:
3. Du-hul Sfânt mai vor - bi o - mu-lui plin de griji: Hai gră - beș - te cât mai e har,
4. Spri - ji - nit pe to - iag, tre-mu-rând dis - pe - rat, Un bă - trân sus-pi-na a - mar:

6 mi la Re

Dă'mi vo - ie să in - tru în i - ni-ma ta, Ea veș - nic să fi - e a Mea.
Re - col - ta aș - teap - tă și la - nu'i bo - gat, Hai vi - no la lu - cru în - dat'.
Vezi tim - pul cum fu - ge și tu'm - bă - trâ - nești, Nu'i bi - ne să mai ză - bo - vești.
Vi - a - ța'm pier - du - t'o în griji și pă - cat Azi moar - tea mă ia, nu mai scap.

11 Sol Re Sol

Nu am timp a - cu - ma, co - pi - lu'a zis, A - cu - ma do - resc să mă joc, s'a - lerg.
Ah, la - să - mă as - tăzi, mai stau pu - țin, Plă - ce - ri - le lu - mii tot mă mai țin.
E drept tot ce'mi spui și'ar fi să as - cult, Sunt gră - bit și n'am timp nici să mă rog.
Iar Du - hul cel Sfânt în - tris - tat s'a dus, Dis - pe - rat nu mai pot nici să mă rog,

16 Re Sol

N'am timp a - cum, n'am timp a - cum, Când voi fi ma - re a - tunci să vii.
N'am timp a - cum, n'am timp a - cum, Pe - ste un scurt timp eu am să vin.
N'am timp a - cum, n'am timp a - cum, Pes - te un scurt timp eu am să vin.
Nu mai e timp, nu mai e timp, Du - hul cel Sfânt în - tris - tat s'a dus.

Do
Re

Sol
La

Do
Re

1.Eu jert - fesc azi lui I - sus tot, Lui îi dau azi
2.Eu jert - fesc azi lui I - sus tot, Î - na - in - tea
3.Eu jert - fesc azi lui I - sus tot, Vreau să fiu în -

Sol
La

Do
Re

Sol
La

4
bu - cu - ros; Eu Îl voi ur - ma în - tru - na
Lui mă plec; La plă - ceri re - nunț cu to - tul,
treg al Său; Bu - cu - ri - a mân - tu - i - rii

Do
Re

Sol
La

Do
Re

7
Pe al vie - ții Domn Hris - tos.
Doar spre cru - cea Lui mă'n - drept. Eu jert - fesc azi
A pă - truns în piep - tul meu.

Eu jert -

Sol
La

Do
Re

10
tot, Eu jert - fesc azi tot,
fesc azi tot, Eu jert - - - fesc azi tot,

Sol
La

Do
Re

13
To - tu'Ți dau iu - bi - te Doam - ne, Îți jert - fesc azi tot!

Primele strofe pot fi cantate in varianta de sus si ultima strofa in varianta de jos.

Re Sol Sol Do Re Sol La Re Re Sol

1. Ca'n-tr'un colț de cer fru - mos Es - te în că - min Doam-ne, când iu-
2. U - nul pen - tru ce - lă - lalt Sun - tem în că - min Pre - cum ra - ze
3. Ce - ruri noi și'un nou pă - mânt Ne vor fi că - min Fă - ră ur - mă

Sol Do Re Sol La Re Re Sol La Re Re Sol

bi - rea Ta O re - verși de - plin. Par - că în - geri ar cân - ta
din î - nalt Să lu - mi - ne vin. Par - că în - geri pă - zi - tori
de du - reri, Fe - ri - ciți de - plin. Cei ce'a - i - cea ne iu - bim

Sol Do La Re Re Sol Sol Do

Prin - tre noi A - le - lu - ia Și al ste - le - lor se - nin
Ne'o - cro - tesc de vânt și nori, Ca'n - tr'un cuib de pa - ce plin
Par - că'n el ne o - glin - dim, Par - că'n el de - ja am fi

Re Sol La Re Re Sol Sol Do Re Sol La Re

Es - te în că - min.
Sun - tem în că - min. În că - min noi tră - im
Stropi de bu - cu - rii.

Re Sol Sol Do La Re Re Sol

Cli - pe dragi de pa - ra - dis Fiind - că Te iu - bim.

Primele strofe pot fi cantate in varianta de sus si ultima strofa in varianta de jos.

Iubirea Ta

Re Sol Re La

1. Co - mori de cer am a - du - nat din Sfânt Cu - vân - tul Tău,
 2. Când no - rii grei se mai răs - frâng și i - ni - ma îmi frâng,
 3. În - țe - lep - ciu - nea Ta să'mi dai, cu - raj să'mi dă - ru - iești,

Re Sol Re

Și'am în - țe - les cât ne'ai iu - bit, Pu - ter - nic Dum - ne - zeu.
 Am în - vă - țat din pa - cea Ta, să rabd, să nu mă plâng.
 Să trec din lu - mea de pă - cat în sfe - re - le ce - rești.

10 Sol Re La Re

1.2. Iu - bi - rea Ta de'a pu - ru - rea va lu - mi - na că - ra - rea mea,
 3. Iu - bi - rea Ta de'a pu - ru - rea să lu - mi - ne - ze via - ța mea,

Sol Re La Re

Ori - un - de'aș fi eu voi cân - ta iu - bi - rea Ta, iu - bi - rea Ta!
 Ori - un - de'aș fi, în dru - mul meu să'Ți cânt Pu - ter - nic Dum - ne - zeu!

342

La al trâmbiței glas

Sus=Cpd.3=Si b
Jos=Cpd.0=Do

Sol Do **Re Sol**

1. La al trâmbiței glas din slăvă, Chiar Domnul va che-ma, Prin văz-
2. Ia-tă, toți vom ve-dea pe Dom-nul, Ve-nind pe al-bul nor, Și cu

Sol Do **Re Sol**

duh și prin va-lea mor-ții, Chiar El va ră-su-na, Prin I-
El, mii și mii de în-geri, A-lai tri-um-fă-tor, Și vom

Sol Do **Do Fa** **Sol Do** **Re Sol** **Sol Do**

sus ce va ve-ni în mă-ri-re Ca drept Răs-plă-ti-tor, Cei ră-
fi u-niți din nou pe ve-ci-e, "O tur-mă și'un Păs-tor", Și'n în-

Do Sol **Re Sol** **Sol Do**

mași pe veci sal-vați, Și cap-ti-vii în-vi-ați, Vom fi un sin-gur po-por.
tre-gul u-ni-vers, Pe al a-ri-pi-lor vers, Vom in-to-na: "O-sa-na!"

Do Fa **La Re** **Re Sol**

În sla-va Sa pres-chim-bați, vom fi la cer î-năl-țați, Și'n
În sla-va Sa toți schim-bați, vom fi la cer î-năl-țați,

Sol Do **la re** **Re Sol** **Sol Do**

zbor prin-tre aș-tri, plini de a-vânt, Ne de-păr-tăm de pă-mânt. (de pă-mânt)

Prima strofa poate fi cantate in varianta de sus si a doua in varianta de jos.

Re Sol Re La

1. Lân - gă porți de veș - ni - cii, Ce - rul simt a - proa - pe;
2. Ca o cli - pă a tre - cut Noap - tea de du - re - re;
3. Din a - dânc de ră - tă - ciri Mă în - torc a - ca - să,

5 Re Sol Re La Re

Plân - sul sfin - tei bu - cu - rii Mi'l as - cund sub pleoa - pe.
Dor de tot ce am cre - zut Um - ple'a mea tă - ce - re.
Zi - ua ma - rii îm - pli - niri, O, ce zi fru - moa - să!

9 Sol Re La

Sunt sal - vat, sunt sal - vat! Doam - ne, ce iu - bi - re!

13 Re Sol Re La Re

Pre - țul sân - ge - lui văr - sat Mi'es - te mân - tu - i - re!

Re Sol Sol Do Re Sol La Re

1. Nu - mai un pas spre Dom - nul, îți e'n - des - tu - lă - tor,
2. Un pas doar spre sfin - ți - re și via - ță vei a - vea,
3. Nu - mai un pas spre via - ță, spre har un sin - gur pas,
4. Nu - mai un pas, o, vi - no, și spu - ne'I: sunt al Tău,

5 Re Sol Sol Do Re Sol

Măr - tu - ri - seș - te'I to - tul, El ți'e Mân - tu - i - tor.
I - sus cu'a Sa iu - bi - re e ga - ta a ier - ta.
Gră - beș - te - te, în fa - ță doar cli - pe'au mai ră - mas.
În i - ni - mă re - vi - no, Mân - tu - i - to - rul meu!

9 Sol Do Re Sol La Re

Un sin - gur pas, nu - mai un pas, vi - no, El te'aș - teap - tă,

13 Re Sol

Măr - tu - ri - seș - te'ți vi - na, pri - meș - te as - tăzi mi - la,

17 Sol Do Re Sol La Re Re Sol

Spre El cu dor te'n - dreap - tă, mai ai un sin - gur pas!

Primele strofe pot fi cantate in varianta de sus si ultima strofa in varianta de jos.

Sol **mi**

1. O, I - sus Miel di - vin, Ți - e azi mă în - chin, Și Ți a -
2. Chi - pul Tău mi - nu - nat Îl ză - resc ne'n - ce - tat Prin - tre
3. Nu - me nou Tu mi'ai dat, sunt co - pil de'm - pă - rat, Hai - nă

Do **Re** **Sol**

duc jert - fa mea pe al - tar, Ca un fiu ră - tă - cit azi la
flori și cu - lori ce'n - tâl - nesc, Sunt a - șa de ui - mit cât de
al - bă pe u - meri mi'ai pus, Bu - cu - ros m'ai pri - mit în că -

mi **Do** **Re** **Sol**

Ti - ne'am ve - nit, Vreau să gust din ce - res - cul Tău har!
mult m'ai iu - bit, Și din su - flet me - reu Te slă - vesc!
mi - nul iu - bit, Mul - ți - mesc, mul - ți - mesc, Scump I - sus!

Re **Sol** **Re** **Sol**

Veș - nic voi lă - sa în fi - in - ța mea Să ră - su - ne'al iu - bi - rii e - cou,

Re **Sol** **Re** **Sol**

Tu m'ai li - be - rat din al meu pă - cat Și pe bu - ze mi'ai pus un cân - tec nou!

Do Fa Do

1. Ori - ce zi e' o no - uă ca - le Sub un cer ne - cu - nos - cut, Dar știu
 2. O - chii mei de plâng în tai - nă, Munți de griji, de urc me - reu, Eu îm -
 3. Chiar prin flă - cări sau prin a - pe Da - că mâi - ne'ar fi să trec, Eu aș -

Fa Do Fa Sol Do

6 gla - sul vo - iei Sa - le și pă - șesc ne - a - bă - tut; De e nor sau
 brac a pă - cii hai - nă Și pri - vesc spre Dum - ne - zeu; Da - că azi știu
 tept ca să mă sca - pe Dom - nu'n ca - re mă în - cred; Să - ră - ci - e,

Fa Do Fa

11 zi se - ni - nă, Am a - lă - turi pe I - sus, Că - lă - u - ză și lu -
 tot ce es - te, Pen - tru mâi - ne'aș - tept răs - puns, Zi - ua ca - re se ves -
 glas de să - bii Sau chiar moar - tea aș pri - mi, Cel ce a - re'n gri - jă

Do Fa Do

16 mi - nă Ră - să - rit, fă - ră a - pus.
 teș - te O în - tîm - pin cu I - sus. Mul - te lu - cruri des - pre mâi - ne, ne'n - țe -
 vră - bii Știu că mă va pre - țu - i.

Re Sol Do Fa Do Sol Do

21 le - se îmi a - par, În - să știu că vi - i - to - rul E as - cuns în al Său har!

Re Sol Sol Do Re Sol La Re

1. Pen - tru Cel ce ne'a iu - bit, pen - tru bi - ru - in - ța Sa
 2. Tot ce'a - vem și vom a - vea es - te a - de - vă - rul sfânt,
 3. Pen - tru cel fă - ră I - sus, pen - tru cel îm - po - vă - rat,
 4. Pen - tru cru - cea lui Hris - tos, pen - tru mân - tu - i - rea Sa,

5 Re Sol Sol Do Re Sol La Re Re Sol

Nici o jert - fă nu'i prea mult, nici o tru - dă nu'i prea grea.
 N'a - vem la - cri - mă mai grea, n'a - vem dor mai cu a - vânt.
 Nici o tru - dă nu'i de'a - juns, nici un ceas nu e de stat.
 Pen - tru ha - rul pre - ți - os, sla - vă Lui, A - le - lu - ia!

9 La Re Re Sol La Re

Toa - tă dra - gos - tea, Toa - tă i - ni - ma,

13 Re Sol Sol Do Re Sol La Re Re Sol

Pen - tru bi - ru - in - ța Sa nici o tru - dă nu'i prea grea.
 Tot ce'a - vem pe'a - cest pă - mânt es - te a - de - vă - rul sfânt.
 Pen - tru cel îm - po - vă - rat nici un ceas nu e de stat.
 Pen - tru mân - tu - i - rea Sa, Sla - vă Lui, A - le - lu - ia!

Primele strofe pot fi cantate în varianta de sus și ultima strofa în varianta de jos.

Re Sol **Sol Do** **La Re**

1. Sa - ba - tul sfânt, un dar din în - ce - put,
2. Sa - ba - tul sfânt e - cou de la E - xod,
3. Sa - ba - tul sfânt, un timp de mân - tu - it,
4. Sa - ba - tul sfânt în veci îl vom păș - tra,

mi la **La Re** **mi la** **La Re** **Re Sol**

5. Ne'n - dreap - tă tot me - reu spre ce'am pier - dut...
A - du - ce pen - tru noi al vie - ții rod,
Azi pen - tru noi Hris - tos S'a o - dih - nit,
Ce - rul fru - mos va fi de O - sa - na!

Sol Do

9. Dom - nul cu noi de la a - pus la a - pus,
Va - luri se'o - presc, noi mer - gem spre Ca - na - an,
Cru - ce de har să du - cem spre Pa - ra - dis,
Când vom ci - na sus la os - pă - țul di - vin,

Re Sol **Sol Do** **La Re** **Re Sol**

13. Frân - ge bu - cu - ros ce - rul fru - mos.
Nu ne va o - pri nici un duș - man.
Dom - nul pen - tru noi "via - ță" a scris.
Doam - ne'Ți vom cân - ta în veci, A - min!

Primele strofe pot fi cantate in varianta de sus si ultima strofa in varianta de jos.

Re **La**

1. Te chea - mă Dom - nul, nu'L a - uzi? De gla - sul Său de ce te'as
 2. Ve - ghea - ză zil - nic via - ța ta, În tot ce faci vezi mâ - na
 3. De treci cum - va ne - pă - să - tor, Pe lân - gă'al tău Mân - tu - i -
 4. Deci la - să'n ur - mă ori-ce'ar fi, Sfă - ră - mă tot ce te'ar o -

Re **Sol** **Re**

5
 cunzi? A - tâ - tea fe - ri - ciri gă - sești, Ne - con - te - nit da - că'L pri - mești.
 Sa... Te'n-deam-nă gla - sul Lui cel viu, O, vi - no azi cât nu'i târ - ziu!
 tor, Gân - deș - te - te că în - tr'o zi, Tot El Ju - de - că - tor va fi.
 pri, Și a - du'I i - ni - ma în dar, Căci mâi - ne poa - te e'n za - dar!

La **Re**

Te ur - mă - reș - te cu'al Său glas, Te în - so - țeș - te pas cu pas,

Sol **Re** **La** **Re**

Da - că'L a - uzi chiar zi de zi, De ce'L re - fuzi, de ce nu vii?

Primele strofe pot fi cantate in V1 si ultima strofa in V2.

Sol Re mi Sol

1. Tu ești Cre - a - to - rul meu Vreau să'Ţi cânt me - reu
 2. Pen - tru dra - gos - te și flori În mii de cu - lori
 3. Tu ești Sal - va - to - rul meu Din pă - ca - tul greu

5 Do Sol la mi Re

Tu ești Cel ce m'a sal - vat În chip mi - nu - nat.
 Pen - tru ce - rul mi - nu - nat Ce Tu mi l'ai dat.
 Tu ești Cel ce ai mu - rit Și m'ai mân - tu - it.

9 Sol Do la re

Te iu - besc și îți cânt, Te iu - besc Domn prea - sfânt,

14 Sol Do Re Sol

Tu ești Ta - tăl meu ce - resc, Pen - tru tot îți mul - ți - mesc!

Valea umbrei morții

Cpd.0=Re
 Cpd.1=Mî b
 Cpd.2=Mî
 Cpd.3=Fa

Re Sol Re La

1. Va - lea um-brei mor-ții nu va mai fi Când I - sus pe nor alb se va i - vi,
 2. Spai - ma și'n-tris - ta - rea nu vor mai fi Când I - sus pe nor alb se va i - vi,
 3. Plân - sul și ne - ca - zul nu vor mai fi Când I - sus pe nor alb va re - ve - ni,
 4. Vor fi cân-turi noi, vor fi bu - cu - rii Când I - sus pe nor alb va re - ve - ni,

6 Re Sol Re La Re

Va - lea um-brei mor-ții nu va mai fi, A - ca - să vom re - ve - ni.
 Ve - se - li - a ne va îm - prej - mu - i, A - ca - să vom re - ve - ni.
 Li - niș - tea pe fa - țã se va vã - di, Și pa - cea ne va'n - so - ți.
 Pe me - lea - guri de pa - ra - dis vom fi Și pa - cea ne va'n - so - ți.

11 La

Cu drag El ne va pri - mi, (*pri-mi*) Cu drag El ne va pri - mi, (*pri-mi*)

16 Re Sol Re La Re

Chiar și cân - tul nos - tru se va'n - no - i, când Dom - nul va re - ve - ni.

Sol Re Sol Do

1. Ve - nim din Cu - vân - tul de Dom - nul ros - tit În cea - sul Ge -
2. Ve - nim din Gol - go - ta, din cru - ce ve - nim Din sân - ge - le
3. Ve - nim din ve - cii și su - im spre ve - cii Prin Dom - nul ce

Sol Re Sol

7
ne - zei a - vem ră - să - rit În pla - nul ve - ci - ei un
dat pen - tru noi să tră - im În pla - nul iu - bi - rii un
știm că'n cu - rând va ve - ni În pla - nul mă - ri - rii vom

Re Sol Do Sol

12
loc El ne'a dat Să fim fe - ri - ci - re, a - șa ne'a cre - at!
nu - me pur - tăm As - cuns în I - sus pen - tru cer îl păs - trăm!
fi fe - ri - cii Din fă - ră ho - ta - rul e - ter - nei iu - biri!

Re

18
Vom ves - ti Le - gea Sa, Glas de cer mi - nu - nat. Vom ves - ti ha - rul

Sol

24
Său Ce ne'a scos din pă - cat, Pri - vind, prin cre - din - ță, un

Re Sol Re Sol

29
loc fe - ri - cit, Cântăm bu - cu - ri - a că El ne'a iu - bit!

Sol Do Sol Re

1. As - tăzi ră - su - nă ves - tea cea bu - nă, a în - vi - at I - sus!
 2. Din bez - na mor - ții, Re - ge - le vie - ții, a în - vi - at I - sus!
 3. Gol e mor - mân - tul, cân - tă pă - mân - tul, a în - vi - at I - sus!

5 Sol Do Sol

E sâr - bă - toa - re stră - lu - ci - toa - re, pli - nă de har ne - spus.
 Sfân - tă spe - ran - ță și si - gu - ran - ță în su - flet ne'a a - dus.
 Moar - te'ai în - vin - să, ca - lea'i des - chi - să spre pa - tri - a de sus.

9 Do Sol Re

Sla - vă, glo - ri - e, I - sus e bi - ru - i - tor!
 Sla - vă, sla - vă, e bi - ru - i - tor,

13 Sol Do Sol Re Sol

Imn de pros - lă - vi - re cân - tă al Său po - por.
 Imn mă - reț de

După str. 3, refrenul se poate cânta de 2 ori.

Primele strofe pot fi cantate in V1 si ultima strofa in V2

Sol Re

1. A - le - lu - ia, Dom - nul sla - vei Fi - e'n veci glo - ri - fi - cat! Prea - mă -
 2. Lă - u - da - ți! L pe Ie - ho - va, Nori și ful - ge - re și vânt! El cu'n -
 3. Pomi cu flori și co - drii fal - nici, A - pe și co - li - ne verzi, Fia - re

6 Sol Re La Re

ri - ți! I al Său nu - me, În - geri, voi, ne - în - ce - tat. Tre - săl - tați oș - tiri din
 te - lep - ciu - ne, toa - te Le'a cre - at cu'al Său Cu - vânt. Tu pă - mânt, ri - di - căți
 din pă - duri și pă - sări, Munți și dea - luri și li - vezi. Îm - pă - rați și voi po -

11 Sol Re Sol Do

ce - ruri, Soa - re, lu - nă, vă'n - chi - nați, Mii de ste - le și lu - ce - feri,
 gla - sul, Mări, o - cea - ne, prin - deți grai, Î - na - in - tea Lui se plea - că
 poa - re, Prinți de neam, ju - de - că - tori, Dom - nu - lui să'I dați o - noa - re,

Sol Re Sol

Sla - vă Dom - nu - lui să dați! Ori - ce mun - te, ori - ce plai. La - u - dă și prea - mă - ri - re pen - tru'al
 Vă'n - chi - nați de mii de ori! La - u - dă

21 Re Sol

nos - tru Cre - a - tor! Sla - vă cin - ste și o - noa - re, La - u - dă și în - chi -
 Sla - vă cin - ste La - u - dă

26 Do Sol Re Sol

na - re! A - le - lu - ia prin cân - ta - re Căci e Re - ge'al re - gi - lor!
 A - le - lu - ia

Re La Re Sol Re

1. De ești ne-mul-țu-mit cu toa-tă via-ța ta, Și'a-de-sea is-pi-tit să fii alt-
2. În tot ce ne'a vor-bit, fru-mos cât ne'a iu-bit, I-sus Hris-tos a fost cu to-tul
3. I-sus e ca-lea ta, El es-te Ci-ne-va, Pe a-pe vei um-bla, pu-te-re

5 Mi La Sol La Re La

ci-ne-va, Tot ca-uți un mo-del și vrei să fii ca el, Dar tot de-za-mă-di-fe-rit. Tu nu mai că-u-ta în lu-me alt-ce-va, Pri-veș-te'L zil-nic
îți va da. Cu-vân-tul Său ros-tit, tot ia-dul a'n-gro-zit, Prin dra-gos-te și

Sol La Re La

git sfâr-șești că nu poți fi alt-fel. Alt-ce-va, alt-ce-va pen-tru via-ța ta, I-a-de-văr, I-sus a bi-ru-it.

12 mi Sol Re Sol

sus e cel mai bun Mo-del, com-pa-ră-te cu El. Alt-ce-va, alt-ce-va:

15 La Sol Re La Re

Mergi pe ur-ma Sa! Pri-veș-te'L deci și fii ca El, De vrei să fii ALT-FEL!
De vrei

Sol Do Sol Re

1. Aș vrea I - su - se scump să fiu ca Ti - ne, În pri - be - gi - a
2. Și aș vrea I - su - se scump, a Ta vi - a - ță Să se'o-glin - deas-că
3. Și câ - te n'aș mai vrea, o scump I - su - se, În pri - be - gi - a

Sol Do Sol

mea pe'a - cest pă - mânt, De'a - tâ - tea ori, când grea is - pi - tă vi - ne,
pu - ruri în - tr'a mea, Și să dis - pa - ră vă - lul greu de cea - ță,
mea pe'a - cest pă - mânt, Do - rin - țe ce imi mai ră - mân ne - spu - se,

Re Sol

S'o bi - ru - iesc prin sfân - tul Tău Cu - vânt.
Să pot ve - dea me - reu iu - bi - rea Ta. Aș vrea I -
Să le'm - pli - nești prin sfân - tul Tău Cu - vânt.

10 Do Sol mi Re

su - se scump, a Ta co - moa - ră De mân - gă - ieri, pe veci să'mi dă - ru - iești,

Sol Do Sol Re Sol

Aș vrea în mi - ne, tot ce'i rău să moa - ră, Iar Tu să faci din mi - ne ce do - rești.

Primele strofe pot fi cantate in V1 si ultima strofa in V2

Re Sol Sol Do Re Sol

1. As - tăzi sun - tem în - cer - cați, zbu - ciu - mați și fră - mân - tați De fur -
2. U - nii sunt flă - mânzi me - reu, toa - tă via - ța le'a fost greu, Al - ții
3. În - cer - că - ri - le ne dor, nu'n - țe - le - gem ros - tul lor, Dar a -

Mi La Re Re Sol

4 tu - ni - le și no - rii ca - re pes - te lu - me vin. Vrem să mer - gem pen - tru veci,
au prea mul - te și din ca - se și'au fă - cut un zeu. Ne'n - tre - băm de ce'i a - șa,
ceas - ta es - te ca - lea ce - lui ca - re'i că - lă - tor. Din cer, mâ - na Dom - nu - lui

Sol Do Re Sol La Re Re Sol

un - de nu sunt um - bre reci, Hai - dem îm - pre - u - nă, da - că vrei să pleci.
și răs - puns noi vom a - vea Da - că ne ple - căm u - mili la cru - cea Sa.
e dea - su - pra ori - și - cui, Ne'o - cro - țeș - te în mod tai - nic Ha - rul Lui.

Sol Do Re Sol Mi La La Re

10 În cu - rând zo - rii vor ve - ni și în cer a - ca - să vom so - si, A -

Re Sol Sol Do Re Sol La Re Re Sol

14 tunci se va'n - țe - le - ge pe de - plin, Dum - ne - zeu de ce'a lă - sat a - tă - ta chin.

Primele strofe pot fi cantate in varianta de sus si ultima strofa in varianta de jos.

Re La

1. As - tăzi ve - nim în ca - sa Dom - nu - lui, Ne în - chi - nă - m vo - ioși 'na -
2. As - tăzi gus - țăm o - dih - na ce - ru - lui, Pa - cea di - vi - nă cum în
3. As - tăzi pri - vim ce - res - cul Pa - ra - dis, Lo - cul pe ca - re Dom - nul

4 Re Sol Re

in - tea Lui, Zi - ua de Sa - bat es - te tim - pul sfânt, Ia - tă, co - boa - ră ce - rul
lu - me nu'i! Dom - nul re - var - să prin al Său Cu - vânt Pâ - ne și a - pă pen - tru
l'a pro - mis, Sa - bat de sa - bat ne vom a - du - na, Veș - nic să prea - mă - rim iu -

8 Sol Re La

pe pă - mânt! Sa - bat, sa - bat mi - nu - nat de Dom - nul bi - ne -
cel flă - mând!
bi - rea Sa!
Melodia E zi de Sa - bat mi - nu - nat de Dom - nul bi - ne - cu - vân -

12 Re Sol Re

cu - vân - tat Sfânt si - gi - liu, le - gă - mânt cu
tat, Si - gi - liu sfânt și le - gă - mânt cu Dum - ne -

15 La Re La Re

1, 2. Dum - ne - zeu ce ne'a cre - at. Dum - ne - zeu ce ne'a cre - at.
zeu ce ne'a cre - at! zeu ce ne'a cre - at!

Primele strofe pot fi cantate in varianta de sus si ultima strofa in varianta de jos.

Do Re Fa Sol Do Re Sol La

1. Azi m'am în - tors cu cre - din - ță la Dom - nul, Du - pă un timp în za -
2. Azi m'am în - tors cu cre - din - ță la Dom - nul, Cel des - pre ca - re și
3. Azi m'am în - tors cu cre - din - ță la Dom - nul, De El când - va, în Scrip -

Do Re Fa Sol Do Re

4 dar chel - tu - it... Eu n'am ui - tat pă - rin - teas - ca'I iu - bi - re, El m'aș - țep -
ma - ma mi'a spus, Ea îmi vor - bea, ca să pot în - țe - le - ge... Azi, în sfâr -
turi am ci - tit... Dar am pri - vit tot mai mult în - spre lu - me, L'am pă - ră -

Sol La Do Re Fa Sol Do Re

ta ca pe'un fiu ră - tă - cit!
și, L'am gă - sit pe I - sus! Azi m'am în - tors, și ce bi - ne'i a - ca - să!
sit, dar El tot m'a iu - bit!

Sol La Do Re

11 Nu mai sunt rob, ca un fiu sunt pri - mit! Ta - tăl mi'a dat hai - na

Fa Sol Do Re Sol La Do Re

14 Lui cea fru - moa - să, Nu - me - le Lui fi - e'n veci prea - mă - rit!

Primele strofe pot fi cantate in varianta de sus si ultima strofa in varianta de jos.

Sol La Re Sol La Re

1. Bi - ne ves - ti - tori, noi sun - tem că - lă - tori Spre lu - mea de mai sus de nori.
 2. Sun - tem că - lă - tori, ai Le - gii pă - zi - tori, Po - por de frați și de su - rori.
 3. To - tu'i lă - mu - rit și tim - pu'i pe sfâr - șit, A - ca - să în cu - rând vom fi.

9 Sol La Re Sol La Re

Zi de zi su - im, cre - din - ța ne' on - tă - rim, În ori - ce rău să bi - ru - im.
 Cru - cea ne e stea, o vom pur - ta cu drag Pâ - nă în al ve - ci - ei prag.
 Să ne pre - gă - tim, cu drag să ne iu - bim, Căci Dom - nul vi - ne când nu știm.

17 Sol La Re Sol La

Ce - rul e' a - proa - pe, vom fi îm - pre - u - nă, Lân - gă Dom - nul toți vom

23 Re Sol La Re

sta. Da, Ce - rul e' a - proa - pe, vom fi la - o - lă - lă - tă,

29 Sol La Re Sol La Re

Toa - tă ve - ci a, O - sa - na! Coda Frați, su - rori, cu Dom - nul vom sta.

Sol

1. Bu - cu - ra - ți - vă de soa - re, bu - cu - ra - ți - vă în zori, De căl - du - ră
 2. Bu - cu - ra - ți - vă de'o floa - re, bu - cu - ra - ți - vă de'un vers, De co - paci, de
 3. Bu - cu - ra - ți - vă de vi - se, de ui - țări și a - min - tiri, De mi - nu - ni -
 4. Bu - cu - ra - ți - vă de via - ță, de iu - bi - re și vi - sări, Și de ori - ce

Re Sol

și ră - coa - re, și de no - rii că - lă - tori! Bu - cu - ra - ți - vă de ploa - ie, de ză -
 munți și ma - re, de în - tre - gul u - ni - vers! Bu - cu - ra - ți - vă de ste - le, de a -
 le pro - mi - se, de spe - ran - țe și'm - pli - niri! Bu - cu - ra - ți - vă de toa - te, de'n - cer -
 di - mi - nea - ță, de o - dih - nă și'n - se - rări! Bu - cu - ra - ți - vă de pa - ce, de pre -

7 Re Sol

pa - dă și de vânt, De cas - ca - de și pâ - ra - ie, bu - cu - ra - ți - vă de cânt!
 pus și ră - să - rit, De fur - nici și pă - să - re - le, de'n - ce - put și de sfâr - șit!
 cări și bu - cu - rii, De pri - e - ten și de fra - te, de pă - rinți și de co - pii!
 zent și de tre - cut, De A - cel ce poa - te fa - ce, to - tul nou ca la'n - ce - put!

Do Sol Re

Bu - cu - ra - ți - vă, bu - cu - ra - ți - vă! Pen - tru tot ce'n ca - le în - tâl - niți!

Sol la Sol Re Sol

Bu - cu - ra - ți - vă, bu - cu - ra - ți - vă! Dum - ne - zeu vă fa - ce fe - ri - ciți!

424

Când ești căzut

Cpd.0=Sol
 *Cpd.1=La b
 Cpd.2=La
 Cpd.3=Si b

Sol Do

1. Când ești că - zut în dis - pe - ra - re Și în - do -
 2. El a pur - tat în um - bra mor - ții, O cru - ce

6 Sol Re Sol

ia - - la te'a cu - prins, Pri - veș - te'n sus spre'A - ce - la
 grea și mă - ră - cini, Ce Har su - blim să'ți ca - uți

12 Do Sol Re Sol

ca - re, De - și a fost zdro - bit, El moar - tea a în - vins.
 fra - ții, Po - va - ra lor să porți, du - re - rea să le'a - lini.

Do

Să nu te'n - crezi ni - cio - da - tă'n oa - meni, Căci vei sfâr -
 Ce ma - re Har să pri - mești o cru - ce, S'o porți u -

22 Sol Re Sol Re Sol

și ne - vin - de - cat, Doar în Hris - tos e a - li -
 mil, chiar da - că'i grea, Ce ma - re Har să o poți

28 Do Sol Re Sol

na - re, U - mil la cru - cea Lui să vîi cu'al tău pă - cat.
 du - ce, Să n'o tă - răști pe jos și să nu tai din ea.

426 Când Isus Hristos m-a mântuit

Sus=Cpd.3=Fa
Jos=Cpd.0=Sol

Re Sol Sol Do Re Sol La Re

1. Când I - sus Hris - tos m'a mân - tu - it, Har din ha - rul Său,
2. Via - ța mea'm - pre - u - nă cu I - sus, E un cer se - nin,
3. Vreau să ști - e toți că's fe - ri - cit, Cu I - sus al meu,

4 Re Sol Sol Do Re Sol

El mi'a dă - ru - it; Pa - cea Lui mă fa - ce fe - ri - cit
cer de soa - re plin; Fri - că, griji, ne - voi, eu nu'n - tâl - nesc,
cânt ne - con - te - nit; Vreau de'a - cum doar Lui să Îi slu - jesc,

7 La Re Re Sol

Și mă'n - deam - nă'n - tru - na să Îi cânt.
Căci pu - te - re de la El pri - mesc. Doam - ne, Te mă - resc
Toa - tă via - ța mea să'Î mul - ți - mesc.

10 Sol La Re Sol

și Îți mul - ți - mesc! Pen - tru bu - nă - ta - tea'Ți ma - re; Pen - tru în - cer - cări,

14 Sol La Re Sol

Bi - ne - cu - vân - țări, Doam - ne vreau să'Ți mul - ți - mesc!

Primele strofe pot fi cantate in varianta de sus si ultima strofa in varianta de jos.

Sol Do

1. Când ro - ua stră - lu - ce pe tran - da - firi Și zo - rii des - tra - mă - nop -
2. Simt mâ - na Sa blân - dă, pe mâ - na mea, Căl - du - ra din glas mă i -
3. Co - boa - ră'n - se - ra - rea pes - te gră - dini, Cu - rând noap - tea'n - vă - lu - ie

5 Sol Re Sol

ta - rea, Par - c'a - ud în su - flet ce - rești șop - tiri, Un
nun - dă, Cu I - sus pe că - ra - re a - lă - tu - rea, Vo -
za - rea, Se a - prin - de din nou ce - rul cu lu - mini, Și'n

8 Re Sol

glas ce'mi ros - teș - te che - ma - rea...
ios și fe - ri - ce's ori - un - de... Vi - no fi - ul Meu drag, te'aș -
su - flet se'a - u - de che - ma - rea...

12 Re Sol

tept de mult, Ești al Meu, ești al Meu, nu te las; Să te

15 Re mi Do Sol Re Sol

scot do - resc, din al vie - ții tu - mult, Și cu dor să te iau a - cas'.

Re

1. Din - spre cer de lu - mini, gla - suri de he - ru - vimi Mă gră -
2. Prin - tre ste - le cu - rând, cu I - sus voi por - ni, Pes - te
3. La ser - ba - rea din cer, când cu - nu - na'mi va da, Dom - nul

4

La

besc ca să'mi iau bun ră - mas. Rod din po - mul ce - resc să'mi o -
vre - mea din ul - ti - mul ceas. Îm - pre - u - nă să fim in - to -
în - suși în - tr'un sfânt po - pas; La pi - cioa - re - le Lui, ca - pul

7

Re La Re

fe - re do - resc, Când toți vom a - jun - ge a - cas'.
nând bu - cu - rii, Când toți vom a - jun - ge a - cas'.
meu voi ple - ca, Și'a - tunci voi ră - mâ - ne a - cas'.

10

Sol Re La Re

Când toți vom a - jun - ge a - cas', Când toți vom a - jun - ge a - cas', Vom tră -
Când toți vom a - jun - ge a - cas',

15

Sol Re La Sol

i veș - ni - ci - - - a, Când toți vom a - jun - ge a - cas'.
Noi aș - tep - tăm a - cel bun ră - mas,

Sol Re

1.Ce ma - re Har să poți ve - dea cu o - chii tăi lu - mi -
 2.Ce ma - re Har să poți s'a - uzi cu'a ta u - re - che cân -
 3.Ce ma - re Har să poți gus - ta din roa - de de tot so -
 4.Ce ma - re Har să poți sim - ți par - fu - mul din - tr'o floa -
 5.Ce ma - re Har să poți s'a - tingi, ca To - ma, pal - ma sfân -

5 Sol mi

na, Dar și mai ma - re Har pri - mești când ți'e ier -
 tul, Dar și mai ma - re Har pri - mești când poți s'a -
 iul, Dar și mai ma - re Har pri - mești gus - tând ce
 re, Dar și mai ma - re da - că'm - parți mi - res - me
 tă, Dar și mai ma - re Har să crezi în ce I -

8 Sol Re Sol

ta - tă vi - na.
 uzi Cu - vân - tul!
 bun e Dom - nul. Ce ma - re Har! Ce ma - re Har!
 sal - va - toa - re.
 sus cu - vân - tă;

Re Sol

Când ți'e ier - ta - tă vi - na!
 Când poți s'a - uzi Cu - vân - tul!
 Gus - tând ce bun e Dom - nul.
 Mi - res - me sal - va - toa - re.
 În ce I - sus cu - vân - tă.

Do Re Sol La

1. Vreau să-ți spun a - mi - ce to - tul des - pre Dom - nul, Cum în El un bun pri -
 2. Pă - că - tos am fost când Dom - nul mă gă - si - se, Chi - nu - it nes - pus în
 3. Bu - cu - ri - a mea în Dom - nul e nes - pu - să Și iu - bi - rea'Î tot mai

Do Re Fa Sol

e - ten am a - flat; Cum vi - a - ța mi'a schim - ba - t'o El cu to - tul Și'a lu -
 fal - se - le'mi plă - ceri; Dar cu dra - gos - te El mâ - na îmi în - tin - se, În - dru -
 mult o pre - ți - iesc; Pen - tru jert - fa Lui pe Gol - go - ta de - pu - să, Cu în -

8 Do Re Sol La Do Re Sol La

crat în chip a - tât de mi - nu - nat!
 mân - du - mă pe ca - lea că - tre cer. Ce pri - e - ten mi - nu - nat e - xis - tă, E I - sus ce vi - na
 trea - ga mea fi - in - ță Îl iu - besc.

Do Re Sol Do Sol Do
 Re La Re La Re

mi'a ier - tat, Prin cre - din - ță am vi - a - ța în - no - i - tă, Ce pri - e - ten mi - nu - nat!

Primele strofe pot fi cantate in varianta de sus si ultima strofa in varianta de jos

437

Ce zi grozavă!

Sus=Cpd.3=Si b
Jos=Cpd.0=Do

Sol Do Do Fa Sol Do Re Sol Sol Do

1. Ce zi gro - za - vă, Dom-nul va ve-ni! Bu - cu-roși sau nu, cu toți Îl vom pri - vi.
2. Ce fe - ri - ci - re să'L ve-dem pe nor Pe al pă - cii Prinț, e - tern bi - ru - i - tor,
3. La po - mul vie - ții ne vom în - tâl - ni Pros-lă - vind pe Ta - tăl ca - re ne iu - bi;

Zi gro - za - vă, Dom-nul va ve-ni!
Fe - ri - ci - re să'L ve-dem pe nor,
Po - mul vie - ții ne vom în - tâl - ni,

Do Fa Sol Do

5
Azi es - te tim - pul ma - rii pre-gă-tiri, S'a-jun-gem ța - ra
Să ne con-du - că sus în pa - ra-dis Și să ne dea lo -
O, ța - ră sfân - tă, fă - ră de pă-cat Dom-nul să fi - e

Azi e tim-pul ma-rii pre-gă-tiri, S'a-jun-gem sus în ța-ra, ța-ra
Să ne du-că sus în pa-ra-dis Și să ne dea lo-ca-șul scump, lo-
Ta-ră, ța-ră sfân-tă fă-ră de pă-cat, în veș-ni-cii să fi-e

Re Sol Sol Do Do Fa Sol Do

8
veș - ni - cei iu - biri. Plini de spe-ran - ță noi pri-vim spre cer,
ca - șul mult pro-mis.
veș - nic lă - u - dat.

veș - ni - cei iu - biri. Cu spe - ran - ță noi pri - vim spre cer, 'na-ceas-tă
ca - șul mult pro-mis.
Dom - nul lă - u - dat.

Re Sol Sol Do Do Fa

11
În a - ceas - tă lu - me nu's de-cât du - reri, Sus ne aș - teap - tă
lu - me nu's de - cât du - reri, ne'aș - teap - tă Sus ne'aș - teap - tă

Sol Do Re Sol Sol Do

14
no - ul E - den, As - tăzi doar prin cre - din - ță îl ve-dem.
nou E - den, pe ca - re as - tăzi nu - mai prin cre - din - ță îl ve-dem.

Primele strofe pot fi cantate in varianta de sus si ultima strofa in varianta de jos

Sol Do Do Fa Sol Do

1. Ves - tea mân - tu - i - rii ră - su - nă azi, Da - c'ați a - u - zi - t'o,
2. Ci - ne vrea să in - tre, nu'n - târ - zi - ați, Mâi - ne, poa - te u - șa'n -
3. Dom - nul a pro - mis doar ce - lui ce vrea, Răb - dă - tor de tre - ce

Re Sol Sol Do Do Fa Sol Do

lu - mii s'o ves - tiți. Spu - neți tu - tu - ror cu gla - sul iu - bi - tor:
chi - să o gă - siți. A - de - văr și Ca - lea vie - ții e I - sus:
chiar prin su - fe - rinți; Bu - cu - ri - e'n ce - ruri, via - ță'n veș - ni - cii:

Re Sol Sol Do Re Sol Sol Do

Ci - ne vrea, cu toți ve - niți! Nu - mai ci - ne vrea, Nu - mai ci - ne vrea,

Do Fa La Re Re Sol Sol Do

Pro - cla - mați so - li - a lu - mii azi, gră - biți, Ta - tăl iu - bi - tor aș -

Do Fa Re Sol Sol Do

teap - t'a - ca - să'n prag, Ci - ne vrea, cu toți ve - niți!

Primele strofe pot fi cantate in varianta de sus si ultima strofa in varianta de jos

Do Re Sol La Do Re Fa Sol Do Re

1.Un că - min e un loc de bu - cu - ri - e, Un - de sun - tem do - riți și aș - tep -
 2.Un că - min es - te lo - cul un - de fra - ții Se u - nesc să'L slă - veas - că pe Hris -
 3. O fa - mi - li - e ma - re și fru - moa - să E bi - se - ri - ca Lui de pe pă -

5 Fa Sol Sol La Do Re

tați, În el via - ța e'o dul - ce ar - mo - ni - e, Da - că
 tos, Un - de se roa - gă u - nii pen - tru al - ții Și sunt
 mânt, Sun - tem frați și mer - gem cu toți spre ca - să, Vrem s'a -

8 re mi Sol La Do Re Fa Sol Sol La Do Re

toți de Hris - tos sun - tem le - gați.
 ga - ta să fi - e de fo - los. Să fim cu toți o fa - mi - li - e,
 jun - gem în ce - ruri mai cu - rând.

12 re mi Sol La Do Re Fa Sol Sol La

Nu - mai cu Ti - ne Doam - ne vom pu - tea; Toar - nă în i - ni - mi - le

15 Do Re re mi Sol La Do Re

noas - tre, Fă - ră mă - su - ră, dra - gos - tea.

Primele strofe pot fi cantate in varianta de sus si ultima strofa in varianta de jos.

Sol **Re**

1. De pă - cat îm - po - vă - rat în lu - me pri - be - geam, Des - pre jert - fa
2. Pen - tru tot ce a fă - cut Dom - nul în via - ța mea, Îi pre - dau azi
3. Vi - no și tu la I - sus, su - fle - te ră - tă - cit, La - să - te con -

Sol

lui I - sus ni - mic eu nu ști - am. Dar I - sus m'a ri - di - cat
i - ni - ma să lo - cu - ias - ca'n ea. Jert - fa și iu - bi - rea Lui
dus de El și vei fi fe - ri - cit. Cre - de în Cu - vân - tul Sau,

Do **Sol**

și m'a răs - cum - pă - rat, El mi'a dat ier - ta - rea Sa și
me - reu le voi cân - ta, El va fi în - tot - dea - u - na
ur - mea - ză' L ne - gre - șit, Ca să fii dep - lin ier - tat și

Re Sol Sol Re Sol Do

m'a sal - vat. *Refren*
lau - da mea. Dra - gos - tea Lui m'a ri - di - cat
mân - tu - it.

Sol La Re Sol

Din va - lul de pă - cat și m'a sal - vat! 1. și m'a sal - vat!
2.

451 Deși calea pare câte-odată grea

Sus=Cpd.0=Do
Jos=Cpd.0=Re

Do
Re

Sol
La

1. De - și ca - lea pa - re câ - te'o - da - tă grea, El o ța - ră ne'a pro -
2. Tot ce'a fost o - da - tă, to - tul vom ui - ta, Dar pe Dom - nul ni - cio -
3. Vrem ca'n via - ța'a-ceas - ta să ne pre - gă - tim, El o ța - ră ne'a pro -
4. Ci - ne vrea să vi - nă as - tăzi la I - sus, El o ța - ră ne'a pro -

Do
Re

Fa
Sol

4 mis! (ne'a pro - mis) În a - cea zi ma - re nori nu vor mai fi
dat, (ni - cio - dat) Via - ța mu - ri - toa - te'n veci va dis - pă - rea
mis, (ne'a pro - mis) De po - run - ca sfân - tă noi să as - cul - tăm
mis, (ne'a pro - mis) Im - nul mân - tu - i - rii pe un nou pă - mânt

Do
Re

Sol
La

7 Sus, în no - ul Pa - ra - dis! șu - voi
Sus, în No - ul Pa - ra - dis! Chiar când la - cri - mi - le curg
Că - tre No - ul Pa - ra - dis!
Vom cân - ta în Pa - ra - dis! șu - voi

Do
Re

11 Nu ui - tăm ce a pro - mis, (a pro - mis) Prin Cal - var și cru - ce

Fa
Sol

Sol
La

Do
Re

14 drum El ne'a des - chis Că - tre No - ul Pa - ra - dis!

Primele strofe pot fi cantate in varianta de sus si ultima strofa in varianta de jos.

Sol Do Sol

1. Do - ri - tor am por - nit, fruc - tul vie - ții să ca - ut, Pe I - sus
2. Când sle - it de pu - teri, pră - bu - șit în ță - ră - nă, Am că - zut
3. O, I - su - se Te rog nu re - tra - ge'a Ta mi - lă, Fă - ră ea

mi Re Sol

că - lă - u - ză la drum am lu - at, Am vă - zut bra - țul Său a - ple -
sân - ge - rând pra - dă ce - lui flă - mând, Am sim - țit bra - țul Său a - șe -
n'aș pu - tea nici o cli - pă să lupt, La - să azi pes - te noi bra - țul

12 Do Sol Re Sol

cat că - tre mi - ne, Când m'a scos din no - roi și pă - cat.
zat pes - te mi - ne, A - li - na - re și Har a - du - când.
Tău cu iu - bi - re, Să ne fi - e lu - mi - nă și scut.

E cineva!

Cpd.0=Sol
 *Cpd.1=La b
 Cpd.2=La
 Cpd.3=Si b

Sol Do Sol

1. Ci - ne - va se'n - gri - jeş - te de mi - ne me - reu, Nu e
 2. Mulţi nu cred azi în Dom - nul, Slă - vit Cre - a - tor, Nici nu
 3. Din - tre da - ruri, cel mai sfânt şi cel mai fru - mos, Es - te

Re Sol Do

o în - tâm - pla - re, e'al meu Dum - ne - zeu. Zil - nic toar - nă a - su - pra mea
 văd al na - tu - rii şi'al vie - ţii Iz - vor. O, ce i - nimi să - ra - ce în
 da - rul sal - vă - rii prin Dom - nul Hris - tos. N'am cu - vin - te şi ver - suri să'I

Sol Re Sol

da - ruri din plin, Mul - ău - mi - re'I a - duc şi mă'n - chin.
 va - lul lu - mii, Pen - tru toa - te n'au cui mul - ău - mi.
 spun dra - gos - tea, Ce e'n clo - cot în i - ni - ma mea.

Ştiu că

Do Sol Re Sol

E ci - ne - va! Şi Îi mul - ău - mesc, E ci - ne - va! Es - te Ta - tăl ce - resc!

Ştiu că Ştiu că

Do Sol Re Sol

Da - rul ne - spus, e Dom - nul I - sus; Ce mă - reţ e'al meu Dum - ne - zeu!

Do
Re

1. Mă plec în a - do - ra - re spre tro - nul Tău,
2. "Duh Sfânt", vi - no și um - ple fi - in - ța mea,
3. Slab mi'e gra - iul să la - ud mi - nu - nea Ta,

Sol
La

5

Do - resc pe Hrist în mi - ne să'L port me - reu;
Zil - nic să răș - tig - nesc fi - rea mea cea rea;
Și'n piept simt cât de ma - re e dra - gos - tea;

Do
Re

re
mi

9

În vas sfânt și cu - rat, Hris - tos în - tru - chi - pat,
Me - reu să o su - pun, Lu - I - sus Păs - to - rul bun,
Iz - vor ce - resc de Har, Bal - sam de pa - ce am,

Sol
La

Do
Re

Sol
La

13

Și'a - tunci toți vor ve - dea fru - mu - se - ța Ta!
Și'n ea toți vor a - fla fru - mu - se - ța Ta!
Și'n veci eu voi cân - ta fru - mu - se - ța Ta!

Do
Re

Primele strofe pot fi cantate in varianta de sus si ultima strofa in varianta de jos.

Re Sol **Sol Do** **Re Sol**

1. Ga - ta ești oa - re, lup - ta să'n-frunți, Pen - tru Hris - tos să
2. Lup - ta' fier - bin - te, lup - ta e'n toi, Dom - nul te chea - mă,
3. Lup - tă creș - ti - ne pen - tru Hris - tos, Fii treaz în toa - te,

1. Ga - ta ești tu oa - re, lup - ta, să'n-frunți lup - ta? Pen - tru, pen - tru El să
2. Lup - ta e fier - bin - te, lup - ta'n toi e lup - ta, Dom - nul, El te chea - mă,
3. Lup - tă azi creș - ti - ne, pen - tru Dum - ne - ziu fii Treaz în tot și toa - te,

La Re **Re Sol** **Sol Do**

treci prin văi și munți? Dom - nul te chea - mă a - cum cu gla - sul Său blând,
vi - no'n-tre e - roi. Ia toa - te ar - me - le iu - bi - rii ce - rești,
demn și cu - ra - jos. Nu te lă - sa în - fri - co - șat de cel rău,

treci prin văi și munți căci, Dom - nul azi cu gla - su' blând te chea - mă
vi - no mai de - gra - bă, Toa - te, toa - te ar - me - le iu - bi - rii,
cu - ra - jos în lup - tă, Nu te te - me de cel rău în via - ță,

La Re **Re Sol** **Sol Do**

Pen - tru Hris - tos fii ga - ta ori - și - când. (deci lup - tă)
Lup - ta e grea, dar poți să bi - ru - iești. (deci lup - tă) Lup - tă, ori - cât de greu ar
Dom - nul cel ne - în - vins e scu - tul tău. (deci lup - tă)

Pen - tru El fii ga - ta or - și - când, deci lup - tă! Lup - tă cât ar
Lup - ta' fier - bin - te, dar poți să bi - ru - iești, deci lup - tă!
Dom - nul ne - în - vins e scu - tul tău, deci lup - tă!

Re Sol **La Re** **Re Sol** **Sol Do**

fi de - se - ori, Dom - nu' lă - gă ti - ne me - reu, Vi - ne I - sus să' i ia pe
fi de greu, căci ia - tă Dom - nul e me - reu chiar lă - gă ti - ne, Vi - ne ca să' i ia pe

Re Sol **La Re** **Re Sol**

bi - ru - i - tori, Ca să' i du - că în re - ga - tul Său. (sus în re - ga - tul Său)
bi - rui - tori, El vi - ne

Sol Do Sol

1. Eu vin zi de zi la I - sus, În gră - di - na i - ni - mii me - le,
2. O, Doam - ne vor - beș - te' mi du - ios Des - pre jert - fa Ta sal - va - toa - re,
3. Pe veci să ră - mân cu I - sus, E do - rin - ța i - ni - mii me - le,

Re Sol la Re

Și cu dulci șop - tiri, stropi de fe - ri - ciri, Că - ra - rea Tu mi'o lu - mi - nezi.
M'ai răs - cum - pă - rat din al meu pă - cat, Mu - rind pe lemn cru - ci - fi - cat.
În ce - rești gră - dini, lân - gă he - ru - vimi, Ne - des - păr - țiți să lo - cu - im.

Sol Re Sol

Te aș - tept I - sus, te aș - tept cu dor, Pas cu pas ne con - du la iz - vor,

Re mi Do Sol Re Sol

În al zi - lei greu fii cu noi me - reu, Con - du - ne prin ha - rul Tău.

Re Sol Mi La La Re Re La Sol Re

1. I - ni - ma îmi ba - te li - niș - tit, Dom - nul cân - tă dul - ce'n ea;
 2. Pli - nă mi'a fost via - ța de pă - cat, de du - reri am fost lo - vit;
 3. Sla - va fe - ței Sa - le eu o cânt, El e bu - cu - ri - a mea;
 4. El mă tre - ce'a-des prin a - pe'a-dânci, El mă tre - ce și prin foc;
 5. El va re - ve - ni cum a pro - mis, Răs - plă - ti - rea să mi'o dea;

5 Re Sol Mi La La Re Re Sol

Tea - mă n'am ori - ce s'ar în - tîm - pla, Dom - nul es - te pa - cea mea.
 Dom - nul în - să m'a răs - cum - pă - rat, lân - gă El sunt fe - ri - cit.
 Sub a - ri - pa Lui în pa - ce sunt, nu e ni - meni să mi'o ia.
 Greu e dru - mul zil - nic prin - tre stînci, tea - mă în - să n'am de - loc.
 Mult mai mult în no - ul Pa - ra - dis, El va fi cân - ta - rea mea.

9 La Re Re Sol

Tu îmi ești I - su - se sfânt și a - do - rat,

13 Sol Do La Re Re Sol

I - ni - ma mi'e pli - nă de'al Tău nu - me mi - nu - nat.

Primele strofe pot fi cantate in varianta de sus si ultima strofa in varianta de jos.

Do Re **Sol Do La Re** **Sol La**

1. I - sus îmi ști - e ori - ce du - re - re Și lân - gă mi - ne El stă me - reu,
2. În ori - ce vre - me, în ori - ce sea - ră Îi spun în ru - gă la - cri - ma mea,
3. Pe ca - lea vie - ții El mă con - du - ce, În sus spre cul - me să urc me - reu,

Do Re **Sol Do La Re**

Po - va - ra vie - ții s'o duc m'a - ju - tă, El mă iu - beș - te, ni - mic nu'i greu.
El mă as - cul - tă și'mi ie - se'n ca - le, Cu bu - nă - ta - tea și pa - cea Sa.
Chiar da - că va - lul de griji mă'n - vin - ge, Cu'I - sus ni - mic, da, ni - mic nu'i greu.

Fa Sol **Do Re** **Sol La**

I - sus mă chea - mă în ori - ce cli - pă, A - lerg de - gra - bă to - tul să'I spun;

Do Re **Sol Do La Re**

N'am nici o tea - mă sub dul - cea'a - ri - pă, M'a - dă - pos - teș - te iu - bi - rea Lui!

Primele strofe pot fi cantate in V1 si ultima strofa in V2.

502

Aceasi melodie:
I.C.nr.743
Vol.2.nr.224 si 237

Liber în Domnul

V1=Sus=Cpd.0=Do
Sus=Cpd.1=Re b
V2=Jos=Cpd.0=Re

Do **Sol** **Do**
Re **La** **Re**

1. Zdro - bit în lan - țuri, mort în pă - ca - te, Pă - șeam pe ca - le
2. Li - ber de lan - țuri, li - ber de moar - te, Merg î - na - in - te
3. Li - ber de u - ră și de mâ - ni - e, Iu - besc din su - flet,
4. Li - ber de gri - ja zi - lei de mâi - ne, Aș - tept ce - ta - tea

Sol **Do** **Sol** **Do**
La **Re** **La** **Re**

în - sin - gu - rat, Che - mat de șoap - te, la - com de noap - te,
cu Dum - ne - zeu; Li - ber sub soa - re, li - ber de noap - te,
sunt fe - ri - cit; Li - ber de tea - mă și de mân - dri - e,
cea din - spre zări; Chiar de'i fur - tu - nă sau zi se - ni - nă,

Fa **Do** **Sol** **Do**
Sol **Re** **La** **Re**

Pâ - nă ce Dom - nul m'a vin - de - cat.
Cânt pe că - ra - re cân - te - cul meu. Li - ber în Dom - nul, li - ber spre
Stau lân - gă Dom - nul și's mân - tu - it.
Dom - nu'mi zâm - beș - te pes - te'n - se - rări.

Fa **Do** **Sol**
Sol **Re** **La**

11 ce - ruri, Nu știu în ur - mă să mai pri - vesc, Cru - cea stră -

Do **Sol** **Do** **Fa** **Sol** **Sol** **Do**
Re **La** **Re** **Sol** **La** **Re**

14 pun - ge chi - nul și no - rii, Li - ber în Dom - nul vreau să tră - iesc!

Primele strofe pot fi cantate in V1 si ultima strofa in V2.

Sol Do **Re Sol**

1. Mul - tă vre - me eu am ră - tă - cit, Ne - ști - ind că Dom - nul
2. Din Cu - vân - tul Dom - nu - lui cu - nosc As - tăzi că eu sunt un
3. Am ve - nit la El și'am fost ier - tat, Mul - te bi - ne - cu - vân -

Sol Do **Re Sol** **Sol Do**

m'a iu - bit, Pen - tru mi - ne că S'a ră - ș - tig - nit, Pe Gol - go - ta.
pă - că - tos, Și în lo - cul meu mu - ri Hris - tos, Pe Gol - go - ta.
tări mi'a dat, M'a fă - cut co - pi - lul Său bo - gat, Pe Gol - go - ta.

Do Fa **Sol Do** **Re Sol**

Sus pe cru - ce al Său sân - ge'a curs; Mâi - ni - le și coas - ta

Sol Do **Do Fa** **Sol Do** **Re Sol** **Sol Do**

I'au stră - puns; Pen - tru'al meu pă - cat a su - fe - rit, Pe Gol - go - ta.

Primele strofe pot fi cantate in varianta de sus si ultima strofa in varianta de jos

511

Mulțumim, o Tatăl nostru!

Cpd.0=Sol
 Cpd.1=La b
 Cpd.2=La
 Cpd.3=Si b

Sol **Re** **Sol**

1. Mul - țu - mim o, Ta - tăl nos - tru pen - tru Fi - ul Tău iu - bit,
 2. Mul - țu - mim pen - tru răs - pun - sul cel dai ru - gă - ciu - ni - lor,
 3. Mul - țu - mim pen - tru toți spi - nii, mul - țu - mim și pen - tru flori,

Do **Sol**

Mul - țu - mim că'n ori - ce vre - me, mi - nu - nat ne'ai o - cro - tit.
 Mul - țu - mim că'n în - cer - ca - re ești cu noi chiar și'n cup - tor.
 Pen - tru ca - se și că - mi - nuri, pen - tru soa - re - le din nori.

Do **Sol** **Re**

Pen - tru pri - mă - veri se - ni - ne, ca și pen - tru toam - ne reci,
 Pen - tru greu și pen - tru bi - ne, pen - tru sfin - te mân - gă - ieri,
 Pen - tru bu - cu - rii ne - spu - se, pen - tru pa - ce Te slă - vim,

Sol **Do** **Sol** **Re** **Sol**

Pen - tru la - crimi, Ți - e Doam - ne, Ți a - du - cem sla - vă'n veci!
 Mul - țu - mim pen - tru iu - bi - rea, mai bo - ga - tă azi ca ieri.
 Pen - tru tai - ni - ca nă - dej - de, Doam - ne ma - re'Ți mul - țu - mim!

Re La Re

1. Nici - de - cum, nici - de - cum, ni - cio - da - tă, Gân - dul
2. Ni - că - ieri, ni - că - ieri, nici o cli - pă, Nu pot
3. Vom tră - i veş - ni - cii de iu - bi - re, Mii de
4. În du - reri, în ne - ca - zuri sau moar - te, Des - păr -
5. Va ve - ni Prin - ţul pă - cii di - vi - ne, Ho - ho -

La Re

meu al - tui domn nu'l aş - tern, În I - sus via - ța mea e bo -
fi fe - ri - cit fă - ră El, Lân - gă El, pes - te'a mor - ții ri -
ani, zeci de mii și iar mii, Când o cli - pă cu El e'o ui -
ți - re de Dom - nul meu nu'i, Da - că i - ni - ma nu mă des -
tind îi voi plân - ge la piept, Cât mai ba - te o i - ni - mă'n

Sol Re Sol Re

ga - tă, Un iz - vor din e - tern spre e - tern; În I -
si - pă, Voi zbu - ra ca un alb po - rum - bel; Lân - gă
mi - re, Ce va fi, ce va fi'n veş - ni - cii? Când o
par - te, Ori - ce'ar fi, ori - ce'ar fi sunt al Lui; Da - că
mi - ne, Îl iu - besc, Îl do - resc, Îl aş - tept; Cât mai

Sol Re La Re

sus via - ța mea e bo - ga - tă, Un iz - vor din e - tern spre e - tern.
El, pes - te'a mor - ții ri - si - pă, Voi zbu - ra ca un alb po - rum - bel.
cli - pă cu El e'o ui - mi - re, Ce va fi, ce va fi'n veş - ni - cii?
i - ni - ma nu mă des - par - te, Ori - ce'ar fi, ori - ce'ar fi sunt al Lui.
ba - te o i - ni - mă'n mi - ne, Îl iu - besc, Îl do - resc, Îl aş - tept.

Sol **mi**

1. O, I - sus Miel di - vin, Ti - e azi mă în - chin, Și'Ți a -
2. Chi - pul Tău mi - nu - nat Îl ză - resc ne'n - ce - tat, Prin - tre
3. Nu - me nou Tu mi'ai dat, sunt co - pil de'm - pă - rat, Hai - nă

Do **Re** **Sol**

duc jert - fa mea pe al - tar. Ca un fiu ră - tă - cit azi la
flori și cu - lori ce'n - tâl - nesc. Sunt a - șa de ui - mit cât de
al - bă pe u - meri mi'ai pus. Bu - cu - ros m'ai pri - mit în că -

mi **Do** **Re** **Sol**

Ti - ne'am ve - nit, Vreau să gust din ce - res - cul Tău Har!
mult m'ai iu - bit, Și din su - flet me - reu Te slă - vesc!
mi - nul iu - bit, Mul - ți - mesc, mul - ți - mesc, scump I - sus!

Re **Sol** **Re** **Sol**

Veș - nic voi lă - sa în fi - in - ța mea, Să ră - su - ne'al iu - bi - rii e - cou.

Re **Sol** **Re** **Sol**


Tu m'ai li - be - rat din al meu pă - cat Și pe bu - ze mi'ai pus un cân - tec nou!

Dacă vei vrea să primești *Aur, argint și palate*

Sus=Cpd.0=Do Major


Jos=Cpd.3=Do Major

Do Fa Sol Do
La Re Mi La




1. Da-că vei vrea să pri-mești, Cu-nu-na ta, de veș-ni-cii. Ca-u-tă'L pe Dum-ne-
2. Sânge-le ca-re a curs, Din tru-pul lui I-sus Hris-tos, Din sta-rea ta de pă-
3. Da-că vrei să moș-te-nești Pa-la-tul sfânt cum al-tul nu'i, Ple-cân-du-te pe ge-

Fa Sol Do Fa Sol
Re Mi La Re Mi



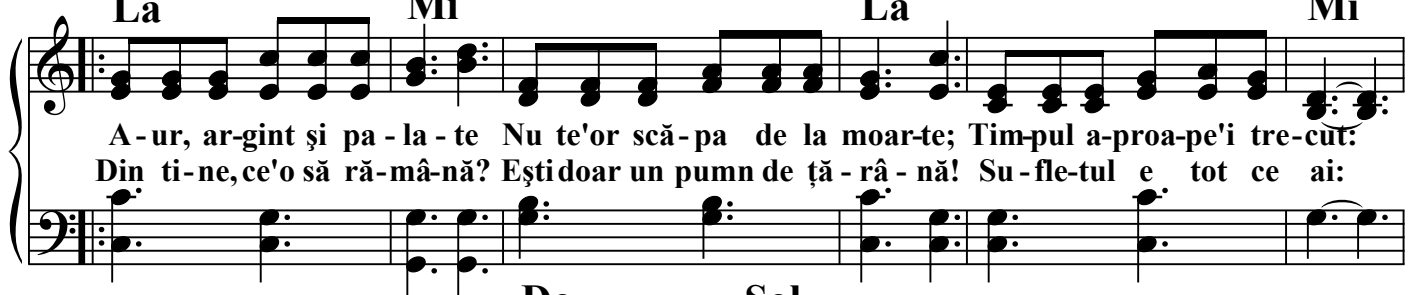
zeu! Fi-ul Său de azi vei fi. I-sus din cer a ve-nit, Pe Gol-go-ta
cat, Ia-tă că as-tăzi te'a scos. Mâi-ni-le cu sem-ne-le Pi-roa-ne-lor
nunchi, Te roa-gă azi Dom-nu-lui! În-ge-rii'n cer vor cân-ta, Că azi Lui I-

Do Fa Sol Do
La Re Mi La




El S'a jert-fit, Ori-ce pă-cat ți'a spă-lat, Ca să fii tu măn-tu-it.
ce le'au stră-puns, Bi-ne-cu-vân-tă și azi, Ia-tă, la ti-ne'au a-juns!
sus te'ai pre-dat. Ia-tă, Sa-tan e în-vins! Doam-ne, fii glo-ri-fi-cat!

Do Sol Do Sol
La Mi La Mi



A-ur, ar-gint și pa-la-te Nu te'or scă-pa de la moar-te; Tim-pul a-proa-pe'i tre-cut:
Din ti-ne, ce'o să ră-mâ-nă? Ești doar un pumn de ță-ră-nă! Su-fle-tul e tot ce ai:

Do Sol Do
La Mi La



1. Cu via-ța ta ce'ai fă-cut? 2. Oa-re, cui vrei să'l pre-dai?