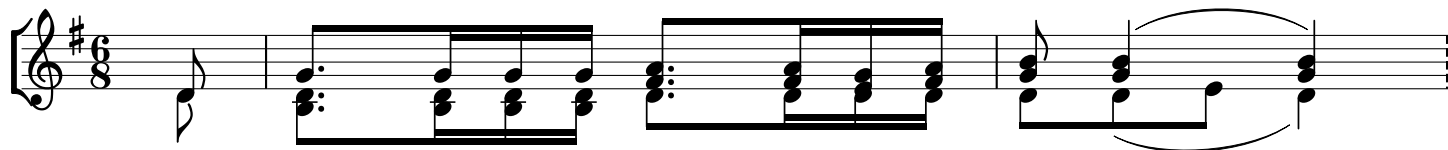


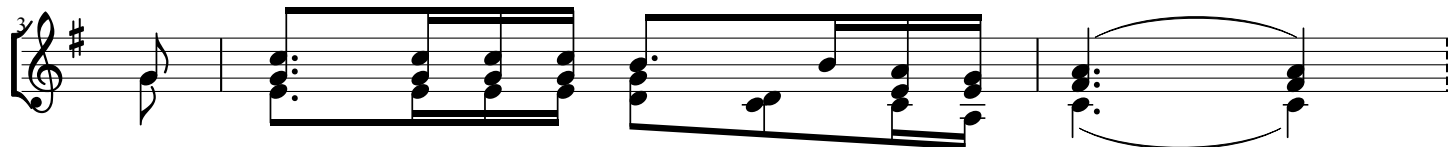
TU NU PLECI...

(COR FEMININ)

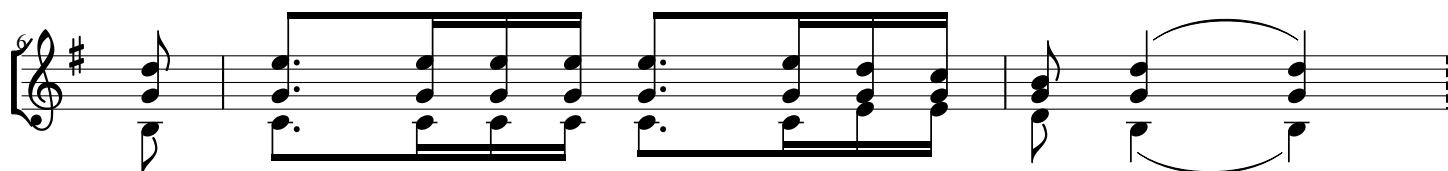
Aranj.: D. Stăuceanu



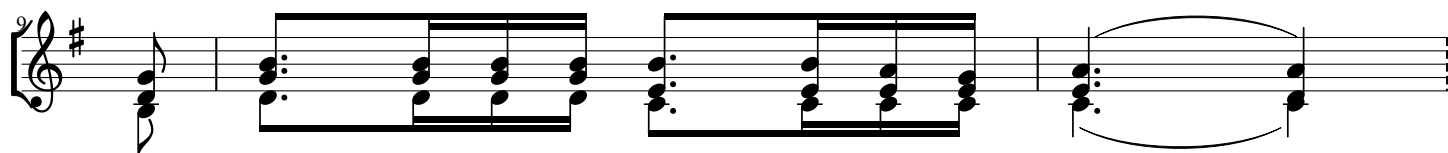
1. Tu nu pleci ni - cio - da - tă de la mi - ne
2. Tu nu m-a - lungi I - su - se, de la Ti - ne,
3. Au fost o - da - tă râ - uri de pă - ca - te,
4. Sunt fe - ri - cit chiar da - că vrei să su - făr,
5. Îți mul - țu - mesc că ești cu mi - ne-n lu - me,



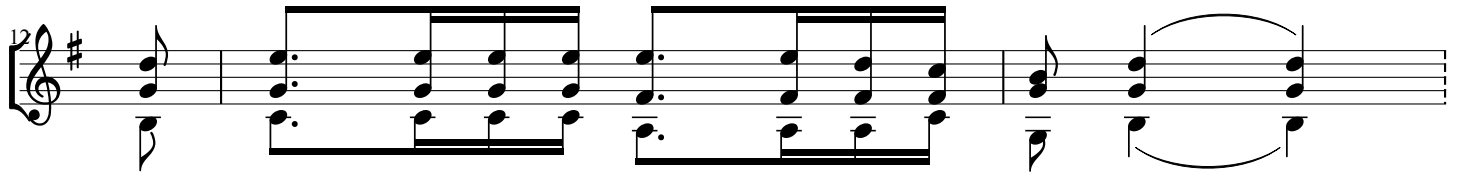
Și ni - cio - da - tă sin - gur nu mă lași.
Ci ești me - reu cu mi - ne ca o stea.
Dar sân - ge - le ier - tă - rii a spus: NU!
Când va - luri vin și va - luri ne - gre bat.
Îți mul - țu - mesc că m-ai iu - bit me - reu.



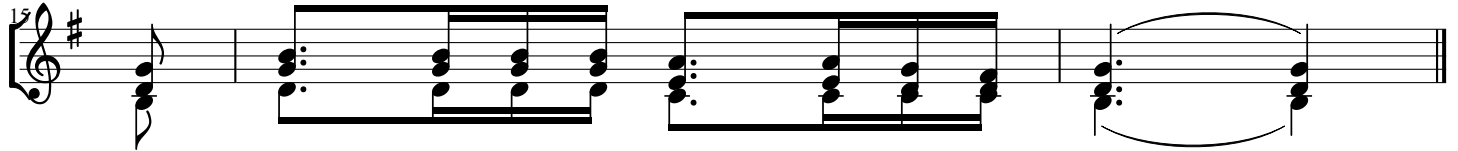
Tu ești me - reu pu - te - rea ce mă ți - ne
Mi-ai pus în su - flet, Doam - ne, o spe - ran - ță
Și Tu mi-ai spus ca să le uit pe toa - te
Plu - tesc pe a - pe ca un fir de nu - făr
Îți mul - țu - mesc că Tu mi-ai dat un nu - me,



Din cei din - tăi la cei din ur - mă pași,
Cum nu e ni - meni să mi-o poa - tă da.
Și bi - ne știu că le-ai ui - tat și Tu.
Pe ca - re Tu-l păs - trezi me - reu cu - rat.
Că-n Ti - ne sunt și Tu ești Dum - ne - zeu.



Tu ești me - reu pu - te - rea ce mă ți - ne
Mi-ai pus în su - flet, Doam - ne, o spe - ran - ță
Și Tu mi-ai spus ca să le uit pe toa - te
Plu - tesc pe a - pe ca un fir de nu - făr
Îți mul - țu - mesc că Tu mi-ai dat un nu - me,



Din cei din - tâi la cei din ur - mă pași.
Cum nu e ni - meni să mi-o poa - tă da.
Și bi - ne știu că le-ai ui - tat și Tu.
Pe ca - re Tu-l păs - trezi me - reu cu - rat.
Că-n Ti - ne sunt și Tu ești Dum - ne - zeu.