

# DOR DE CER

Lavinia Stoica

Mihai Marinescu



1. Bi - ne - cu - vân - tãri rã - uri de iu - bi - re Sá co - boa - re as - tãzi  
2. Pes - te voi do - rim pa - cea sã rá - mã - nã Cãnt de bi - ru - in - tã



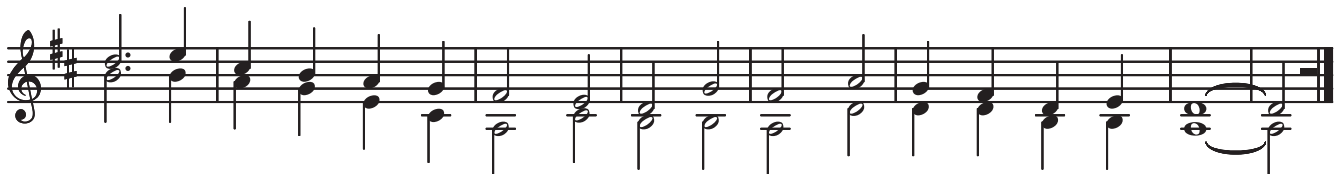
pe a - cest po - pas, Mii de flori în dar semn de mul - tu - mi - re,  
sã vã poar - te - n zbor, Porti de ves - ni - cii ca - le vã des - chi - de



Cãnt de re - gã - si - re poar - tã - al vos - tru glas. Dor de cer pe toti ne  
Spre ce - ta - tea sla - vei în mã - re - tul cor. Dor de cer pe toti ne



chea - mã sã ne u - nim în i - ni - mã si - n gãnd, \_\_\_\_\_  
chea - mã sã ne u - nim cu drag spre - a Te ru - ga \_\_\_\_\_



Tot cu - prin - sul sã cu - noas - cá azi; Il prea - mã - rim pe El cãntãnd. \_\_\_\_  
Bi - ne - cu - vân - ta - rea Ta s - o dai, I - su - se ves - nic mi - nu - nat! \_\_\_\_