

# PE-AL MIAZĂNOAPTEI ȚĂRM



În cli-pa cea se-ni-nă și-n plân-sul cel mai greu O -



ra-șul de lu-mi-nă ră-să-re-n gân-dul meu. Sa - fi - re și to - pa - ze în



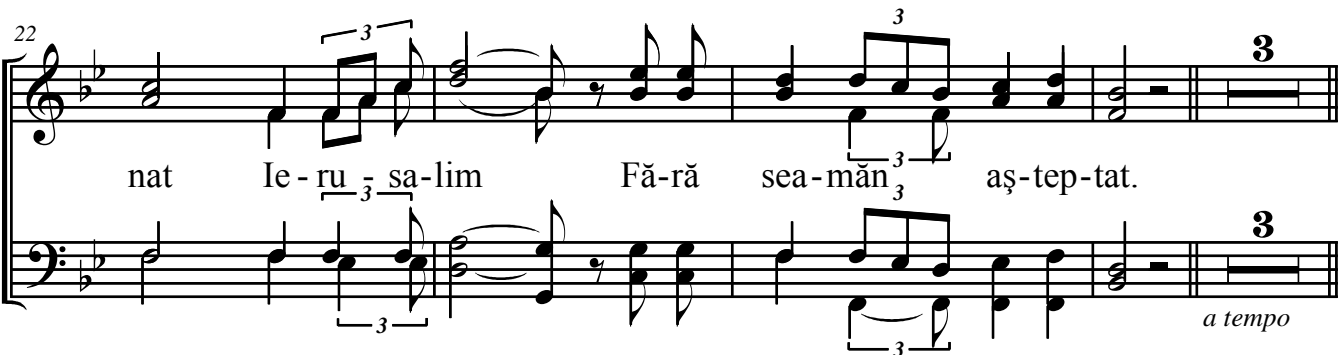
i - ni - mă - mi plutesc Pe tron de mii de ra - ze Ie - ru - sa - lim cē-resc. Pe



tron de mii de ra - ze Ie - ru - sa - lim ce -



resc. Pe-al mia-zănoap-tei țăr-m su-blim De în-geri în-s-te-lat Mi-nu-



nat Ie - ru - sa - lim Fă - ră sea - măn - aș - tep - tat.



În Mai sunt du-ri dar cred și sper a -



