

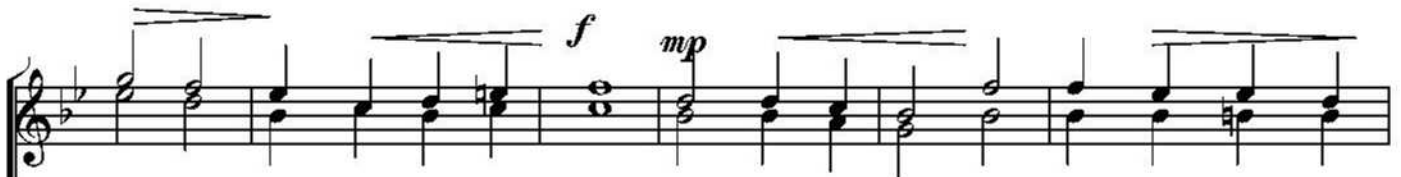
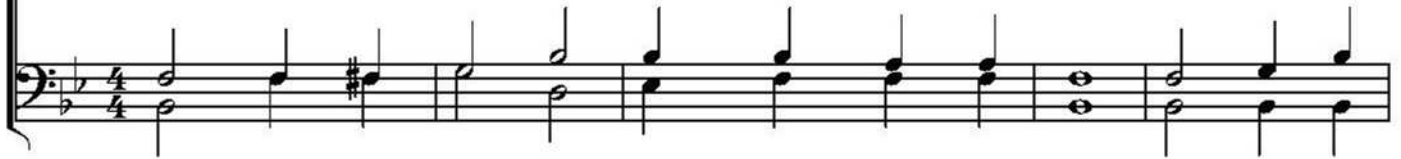
RĂMÂI CU NOI

Trad. St. Demetrescu

M. B. Mone



1. Ră - mâi cu noi o, scump Mân - tu - i - tor De pa - cea
2. De sun - tem sin - guri, fă - rá ha - rul Táu, Cum sá lup -
3. Când esti cu noi, sá vi - ná'ori - ce a - tunci, La - crimi, a -



Ta, ce mult ne es - te dor! Când toa - te trec, pe ce ne'am spri - ji -
tám cu u - ra ce - lui ráu? Când a'n - ce - put fur - tu - na a mu -
ma - ruri, ni se par mai dulci, Si-al mor - tii bold, tot nu ne va'n - gro -



ni? Tu esti - ná - dej - dea, nu ne pá - rá - - si!
gi, Tu esti ná - dej - dea, nu ne pá - rá - - si!
zi, Tu esti ná - dej - dea, nu ne pá - rá - - si!

